

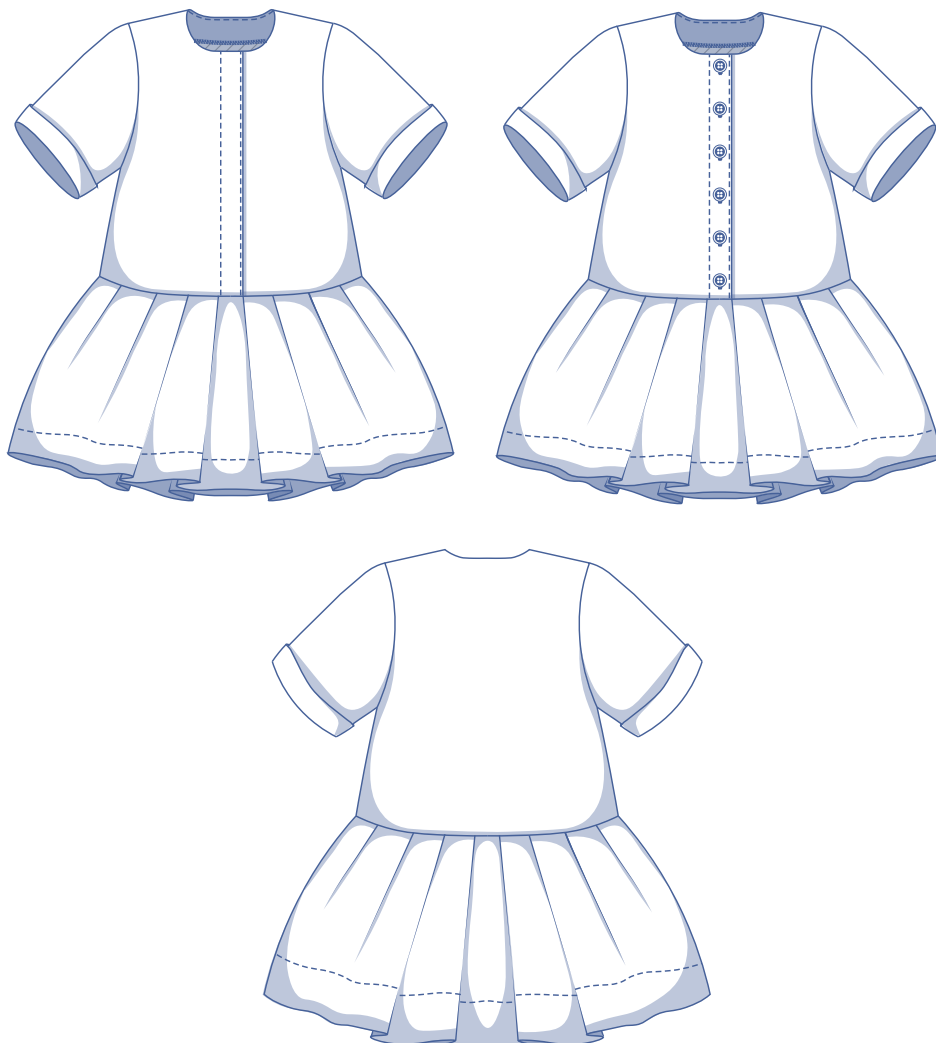
Lennox by Fibre ood



XS - XXXL

Wenn du das Niedliche mit dem Coolen verbinden möchtest, dann entscheide dich für das kurze und schicke Kleid Lennox.

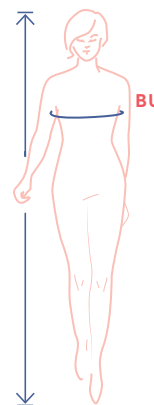
Wir listen kurz alle Details auf: kurze Ärmel mit zusätzlichem Umschlag und ein eleganter breiter Saum. Als Verschluss haben wir ein Band mit Druckknöpfen gewählt, aber auch normale Knöpfe sind eine gute Alternative. Just say yes to this dress!



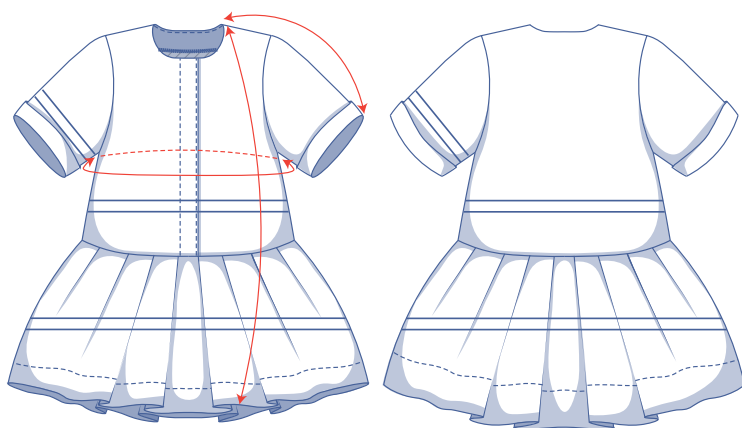
Größentabelle (in cm)

Größe	XS		S		M		L		XL		XXL		XXXL		
	32	34	36	38	40	42	44	46	48	50	52	54	56	58	60
Körpergröße	160	164	166	167	168	169	170	171	172	172	172	172	172	172	172
BU (Brustumfang)	76	80	84	88	92	96	100	104	110	116	122	128	134	140	146

Die Größe wählst du am besten anhand des **Brustumfangs**. Du wählst die Größe, die deinem Brustumfang am nächsten kommt.



Abmessungen Schnittmuster (in cm)



Die Abmessungen in dieser Tabelle sind die Abmessungen des Schnittmusters in Abhängigkeit vom verwendeten Stoff und sind als Hinweis zu verstehen. Im Hinblick auf den Tragekomfort und um einen bestimmten Schnitt zu bekommen (= **weiter Schnitt**) ist in den Breitemaßen zusätzliche Weite (zusätzlich zu den reinen Körpermaßen) berücksichtigt.

— Hier verkürzt oder verlängerst du das Schnittmuster.

Größe	XS	S	M	L	XL	XXL	XXXL
Länge	89,25	90,25	91,5	93,5	96,25	98,75	100,25
Ärmellänge*	47	48,5	50,25	51,75	53,5	55	56,75
Brustumfang	87	95	103	111	121	133	145

* Inklusiv der Schulterlänge.

Vergleiche die angegebenen Längen mit den gemessenen oder gewünschten Längen. **Verlängere** oder **verkürze** das Kleid und/oder die Ärmel, indem du die Schnittmusterteile auf Höhe der markierten Doppellinien durchschneidest und die Schnittmusterteile je nach Bedarf um x Zentimeter auseinander oder übereinander schiebst. Achte darauf, dass die VM-, die RM-Linie sowie die Seitennähte gerade fortlaufen.

ACHTUNG

Den Stoffverbrauch gemäß diesen Änderungen anpassen.

Material



- Nähgarn
- Bügelvlies: max. 65 cm
- Druckknopfband (Breite 21 mm): max. 50 cm
- Knöpfe (Ø 1,8 cm): 6 (optional)
- Stoff: siehe Tabelle

Stoffverbrauch		XS	S	M	L	XL	XXL	XXXL
Stoffbreite 110 cm	cm	270	280	290	295	350	365	400
Stoffbreite 140 cm	cm	210	215	220	250	275	310	320

Den dazugehörigen Stoffplan findest du auf Seite 6 dieser Arbeitsanleitung.

Stoffempfehlung



Wenn du einen klassischen Look bevorzugst, kannst du Stoffe mit Struktur oder Textur wählen. Leicht gesteppte Stoffe oder ein etwas steiferer gewebter Jacquard sorgen hingegen für einen markanteren Look. Aber Popeline, Seersucker, Lyocell ... sind auch in Ordnung.



Schnittmustererteile & Nahtzugaben (in cm)

Damit du das Kleidungsstück wie beschrieben nähen kannst, zeichnest du die angegebenen Nahtzugaben rund um die Schnittmustererteile (aus Papier) ein, bevor du sie zuschneidest. Bei einem PDF-Schnittmuster kannst du die Vorlage sowohl mit als auch ohne Nahtzugaben ausdrucken. Mehr Infos findest du im [Video](#).

1. Vorderteil: 2x
2. Rückenteil: 1x im Stoffbruch
3. Rock VT: 1x im Stoffbruch *
4. Rock RT: 1x im Stoffbruch *
5. Ärmel: 2x
6. Besatz RT: 1x im Stoffbruch
7. Saumbesatz: 2x im Stoffbruch

* Bei den Schnittteilen handelt es sich um dieselben Teile.

