

Gabriela by Fibre ood



Version mit Schrägband



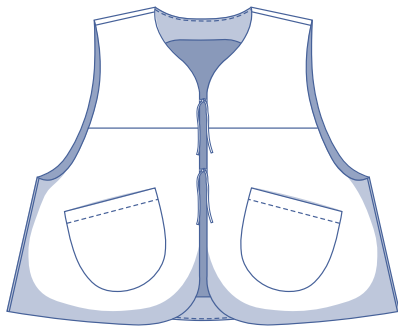
Version mit Futter



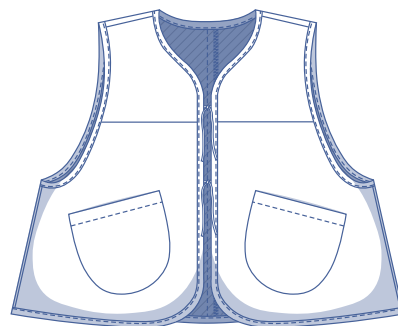
XS - XXXL

Gabriela ist ein Schatz. Diese kurze, weite Weste lädt ein zum Spiel mit Mustern, Colorblocking, Streifen in verschiedene Richtungen... Lass deiner Fantasie freien Lauf.

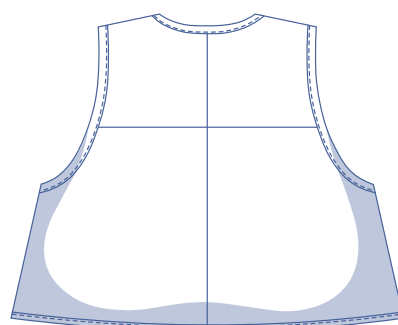
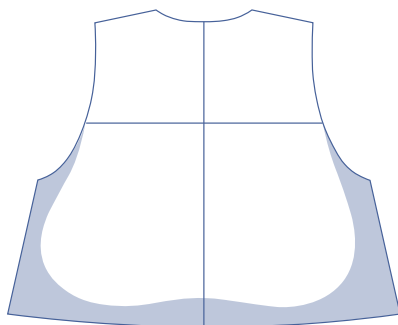
Mit oder ohne Futter, mit oder ohne Schrägband, mit oder ohne Kordelverschluss, mit oder ohne schräge Taschen. Setze deine eigenen Akzente. Schön über einem Kleid und über einem Pullover zu Hose oder Rock. Ein leicht zu nähendes Must-have!



*Version mit
Futter*



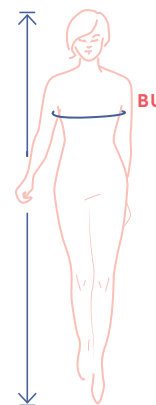
*Version mit
Schrägband*



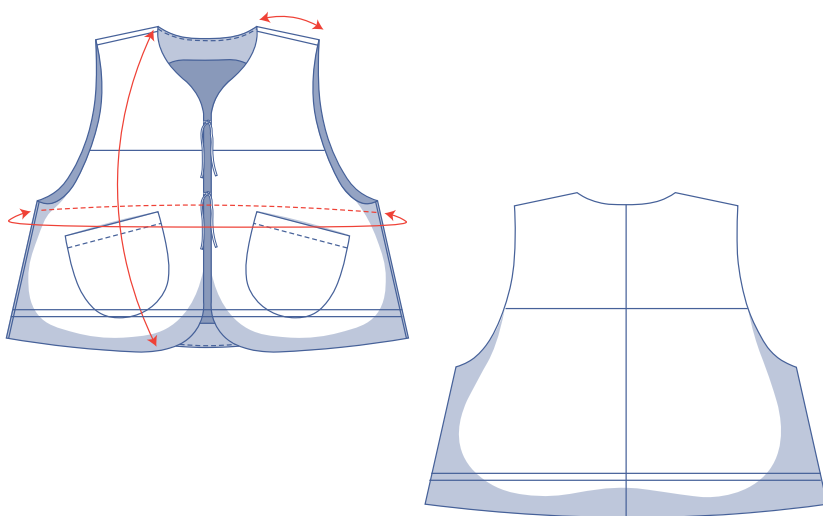
Größentabelle (in cm)

Größe	XS		S		M		L		XL		XXL		XXXL		
	32	34	36	38	40	42	44	46	48	50	52	54	56	58	60
Körpergröße	160	164	166	167	168	169	170	171	172	172	172	172	172	172	172
BU (Brustumfang)	76	80	84	88	92	96	100	104	110	116	122	128	134	140	146

Die Größe wählst du am besten anhand des **Brustumfangs**. Du wählst die Größe, die deinem Brustumfang am nächsten kommt.



Abmessungen Schnittmuster (in cm)



Die Abmessungen in dieser Tabelle sind die Abmessungen des Schnittmusters in Abhängigkeit vom verwendeten Stoff und sind als Hinweis zu verstehen. Im Hinblick auf den Tragekomfort und um einen bestimmten Schnitt zu bekommen (= **weiten Schnitt**) ist in den Breitemaßen zusätzliche Weite (zusätzlich zu den reinen Körpermaßen) berücksichtigt.

== Hier verkürzt oder verlängerst du das Schnittmuster.

Größe	XS	S	M	L	XL	XXL	XXXL
Länge	53	54,75	56,5	58,25	63,25	65,5	67,75
Schulterlänge	8,75	9,5	10	10,75	11,25	12	12,5
Brustumfang	99,5	107,5	115,5	123,5	133,5	145,5	157,5

Vergleiche die angegebenen Längen mit den gemessenen oder gewünschten Längen. Die Weste kannst du **verlängern** oder **verkürzen**, indem du die Schnittmusterteile in Höhe der markierten doppelten Linie durchschneidest und die Schnittmusterteile um x cm auseinanderziehst oder übereinanderlegst. Achte darauf, dass die VM-, die RM-Linie sowie die Seitennähte gerade fortlaufen.

ACHTUNG

Den Stoffverbrauch gemäß diesen Änderungen anpassen.

Material



- Nähgarn
- Bügelvlies: max.100 cm (nur für die Version mit Futter)
- Schrägband (1,8 cm breit): siehe Tabelle (nur für die Version mit Schrägband/ohne Futter)
- Futter: siehe Tabelle (nur für die Version mit Futter)
- Stoff: siehe Tabelle

Schrägband	XS	S	M	L	XL	XXL	XXXL
Länge pro Armloch	57,5	61	64	67	71,5	76	80,5
Länge Umfang	236	248	261	273	298	316	334
Summe cm	351	370	389	407	441	468	495

Stoffverbrauch Version mit Schrägband		XS	S	M	L	XL	XXL	XXXL
Stoffbreite 110 cm	cm	85	90	95	105	125	135	140
Stoffbreite 140 cm	cm	65	75	75	85	100	110	115

Den dazugehörigen Stoffplan findest du ab Seite 7 dieser Arbeitsanleitung.

Futter		XS	S	M	L	XL	XXL	XXXL
Stoffbreite 110 cm	cm	55	60	65	75	90	95	100
Stoffbreite 140 cm	cm	50	50	50	55	65	70	85

Den dazugehörigen Stoffplan findest du ab Seite 10 dieser Arbeitsanleitung.

Stoffverbrauch Version mit Futter		XS	S	M	L	XL	XXL	XXXL
Stoffbreite 110 cm	cm	135	140	160	165	185	205	220
Stoffbreite 140 cm	cm	100	100	110	120	135	165	170

Den dazugehörigen Stoffplan findest du ab Seite 9 dieser Arbeitsanleitung.

Stoffempfehlung



Genau das Richtige für Gabriela: wattierte und gesteppte Stoffe. Weitere Favoriten: Rippensamt, Doppelgaze und Wollstoffe.

Schnittmustererteile & Nahtzugaben (in cm)

Damit du das Kleidungsstück wie beschrieben nähen kannst, zeichnest du die angegebenen Nahtzugaben rund um die Schnittmustererteile (aus Papier) ein, bevor du sie zuschneidest. Bei einem PDF-Schnittmuster kannst du die Vorlage sowohl mit als auch ohne Nahtzugaben ausdrucken. Weitere Informationen findest du im [Video](#).

Version mit Futter

1. Oberes VT: 2x
2. Unteres VT: 2x
3. Oberes RT: 2x
4. Unteres RT: 2x
5. Tasche: 2x
6. Schleifenband: 4x
7. Schablone zum Zeichnen der Tasche
8. Besatz VT: 2x
9. Besatz Saum VT: 2x
10. Besatz RT: 1x im Stoffbruch
11. Besatz Saum RT: 1x im Stoffbruch
12. Futter VT: 2x
13. Futter RT: 1x im Stoffbruch

