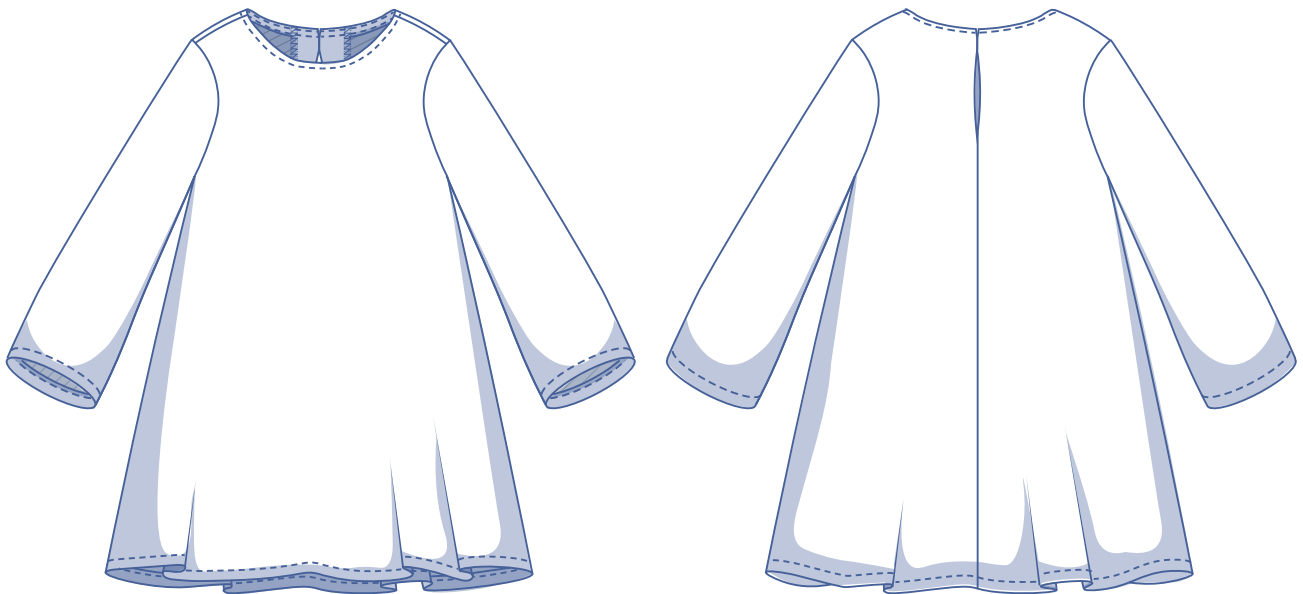


Nellie by Fibre ood



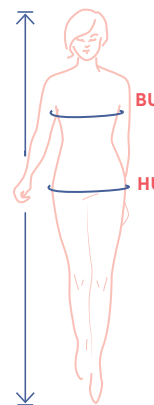
XS - XXXL

Dieses schlichte Kleid braucht keinen Schnickschnack. Sowohl das Kleid als auch die Ärmel laufen nach unten hin zu. Der runde Halsausschnitt wird mit einem Schrägband versäubert. Der tiefe Verschluss im Rücken besteht aus einer Schlaufe und einem Knopf. Manchmal darf es einfach schlicht sein. Weit, no-nonsense und jung wirkend. Das wollen wir doch alle.



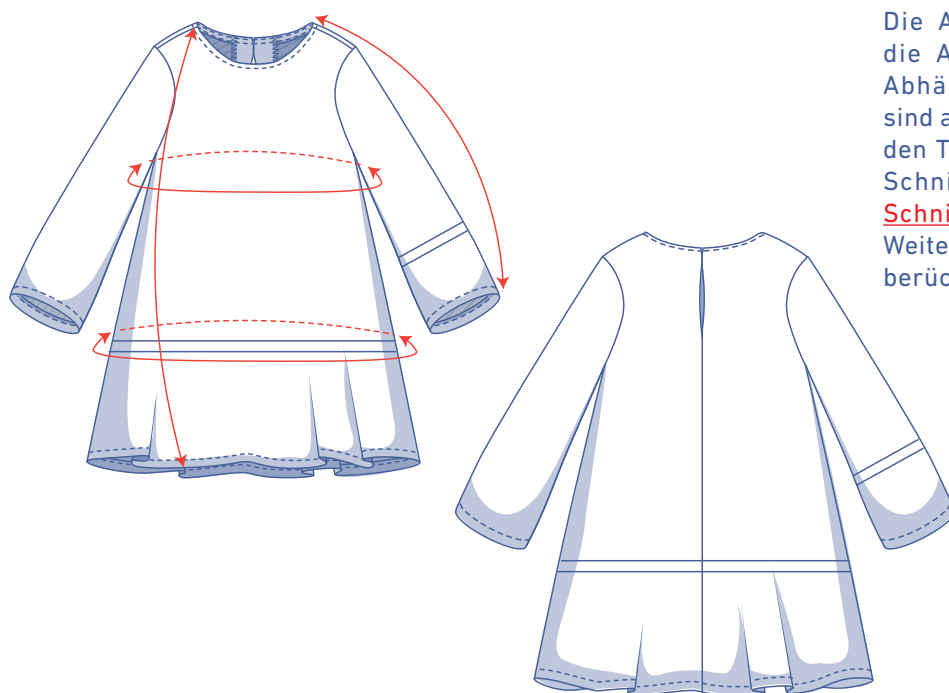
Größentabelle (in cm)

Größe	XS		S		M		L		XL		XXL		XXXL		
	32	34	36	38	40	42	44	46	48	50	52	54	56	58	60
Körpergröße	160	164	166	167	168	169	170	171	172	172	172	172	172	172	172
BU (Brustumfang)	76	80	84	88	92	96	100	104	110	116	122	128	134	140	146
HU (Hüftumfang)	86	90	94	97	100	103	106	109	115	120	125	130	135	140	145



Die Größe wählst du am besten anhand des **Brustumfangs**. Ist dein Hüftumfang größer als der Hüftumfang in der Größentabelle? Dann prüfe in der folgenden Tabelle mit den Abmessungen für den Hüftumfang, ob die Weite ausreichend ist oder ob du diese Maße anpassen musst. Das kannst du ganz einfach machen, indem du beim Übertragen des Schnittmusters von der Linie der einen Größe zur Linie einer anderen Größe wechselst.

Abmessungen Schnittmuster (in cm)



Die Abmessungen in dieser Tabelle sind die Abmessungen des Schnittmusters in Abhängigkeit vom verwendeten Stoff und sind als Hinweis zu verstehen. Im Hinblick auf den Tragekomfort und um einen bestimmten Schnitt zu bekommen (= **einen bequemen Schnitt**) ist in den Breitemaßen zusätzliche Weite (zusätzlich zu den reinen Körpermaßen) berücksichtigt.

== Hier verkürzt oder verlängerst du das Schnittmuster

Größe	XS	S	M	L	XL	XXL	XXXL
Länge	85,25	86,25	87,5	89,5	92	94,75	96,25
Ärmellänge*	62,75	64,5	66	67,5	69,25	70,75	72,25
Brustumfang	86	94	102	110	120	132	144
Hüftumfang	129	137	145	153,5	163,5	176,25	188,25

* Inklusive der Schulterlänge.

Vergleiche die angegebenen Längen mit den gemessenen oder gewünschten Längen. Das Kleid und/oder die Ärmel kannst du **verlängern** oder **verkürzen**, indem du die Schnittmustererteile in Höhe der markierten doppelten Linie durchschneidest und die Schnittmustererteile um X cm auseinanderziehst oder übereinanderlegst. Achte darauf, dass die VM-, die RM-Linie sowie die Seitennähte gerade fortlaufen.

ACHTUNG

Du musst den Stoffverbrauch an diese Änderungen anpassen.

Material



- Nähgarn
- Bügelvlies: max. 35 cm
- Knopf (Ø 1,8 cm): 1
- Stoff: siehe Tabelle

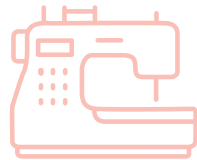
Stoffverbrauch		XS	S	M	L	XL	XXL	XXXL
Stoffbreite 110 cm	cm	235	240	245	255	265	305	315
Stoffbreite 140 cm	cm	185	210	220	225	245	260	265

Den dazugehörigen Stoffplan findest du auf Seite 6 dieser Arbeitsanleitung.

Stoffempfehlung



Du kannst Nellie in einem weich fallenden Stoff wie zum Beispiel einem Crêpe (aus Viskose, Wolle oder Polyester) nähen, aus Satin (aus Viskose oder Polyester), Chambray, oder aus einem eher festen Stoff, z.B. aus einem gewebten Jacquard, Popeline ... Ein Stoff mit Pailletten oder einer schönen Struktur, mit Streifen oder einem Print erzielt einen festlichen Effekt!



Sewing

MENDS THE

soul