

Marcia by Fibre



XS - XXXL

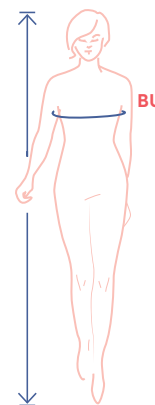
Wenn du Micky und Frida liebst, dann ist dir Marcia auf den Leib geschneidert. Dieses Modell ist vielseitig: als Bodywarmer, als vollwertige (Winter-) Jacke oder als leichte Jacke zur Abrundung deines Outfits. Du spielst mit den Ärmeln, die du mit einem Reißverschluss abtrennen kannst. Mit oder ohne Stehkragen, sie bleibt schön. Die erfahrenen Sewistas können Paspeltaschen einfügen. Wenn du es lieber schlichter halten möchtest, dann lässt du die Taschen einfach weg. Die Ärmel und der Saum werden mit einem Gummiband versäubert. Twinning is winning: Micky für die Minis passt zu 200 % zu Marcia für die Maxis. Praktisch, zeitlos und vielseitig.



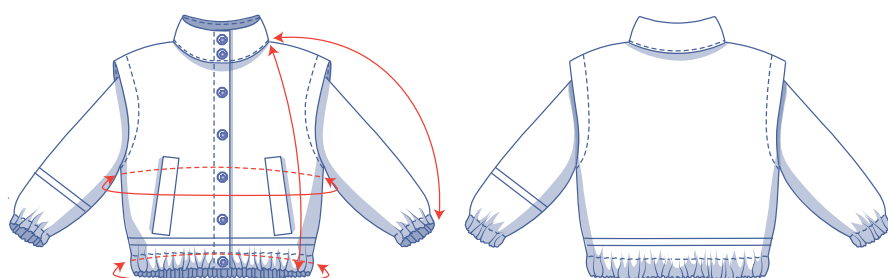
Größentabelle (in cm)

Größe	XS		S		M		L		XL		XXL		XXXL		
	32	34	36	38	40	42	44	46	48	50	52	54	56	58	60
Körpergröße	160	164	166	167	168	169	170	171	172	172	172	172	172	172	172
BU (Brustumfang)	76	80	84	88	92	96	100	104	110	116	122	128	134	140	146

Die Größe wählst du am besten anhand des **Brustumfangs**. Du wählst die Größe, die deinem Brustumfang am nächsten kommt.



Abmessungen Schnittmuster (in cm)



— Hier verkürzt oder verlängerst du das Schnittmuster

Die Abmessungen in dieser Tabelle sind die Abmessungen des Schnittmusters in Abhängigkeit vom verwendeten Stoff und sind als Hinweis zu verstehen. Im Hinblick auf den Tragekomfort und um einen bestimmten Schnitt zu bekommen (= **einen weiten Schnitt**) ist in den Breitemaßen zusätzliche Weite (zusätzlich zu den reinen Körpermaßen) berücksichtigt.

Kein Fan eines weiten Schnitts? Dann wähle einfach eine Größe kleiner.

Größe	XS	S	M	L	XL	XXL	XXXL
Länge	57	58,75	60,75	62,5	64,75	67	69,25
Ärmellänge*	68,75	70,25	71,75	73,5	75,5	77,75	80,25
Brustumfang	100	108	116	124	134	146	158
Saumumfang mit Gummiband	69,25	74,25	79,25	84,5	91	100	110
Saumumfang ohne Gummiband	99,75	107,75	115,75	123,75	133,75	145,75	157,75

* Inklusiv der Schulterlänge.

Vergleiche die angegebenen Längen mit den gemessenen oder gewünschten Längen. Die Jacke und/oder die Ärmel **verlängern** oder **verkürzen**, indem du die Schnittmusterteile in Höhe der markierten doppelten Linie durchschneidest und die Schnittmusterteile um x cm auseinanderziehst oder übereinanderlegst. Achte darauf, dass die VM-, die RM-Linie sowie die Seitennähte gerade fortlaufen.

ACHTUNG

Du musst den Stoffverbrauch an diese Änderungen anpassen.

Material



- Nähgarn
- Bügelvlies: max. 45 cm
- Druckknöpfe (Ø 1,5 cm): 7 (Gr. XS - M), 8 (Gr. L - XXXL)
- Teilbarer Reißverschluss (Länge siehe Tabelle): 2
- Gummiband (2,5 cm und 3,5 cm breit): siehe Tabelle
- Schrägband: max. 60 cm (optional, nur für die Version ohne Kragen)
- Futterstoff oder leichter Stoff: max. 30 cm
- Stoff: siehe Tabelle

Teilbarer Reißverschluss		XS	S	M	L	XL	XXL	XXXL
Länge	cm	70	70	75	75	80	80	80

Gummiband Ärmelsaum (Breite 2,5 cm)		XS	S	M	L	XL	XXL	XXXL
Länge pro Ärmelsaum	cm	24	25	26	36,5	37,5	28,5	29,5
Gesamtlänge	cm	48	50	52	73	75	57	59

Gummiband Saum (Breite 3,5 cm)		XS	S	M	L	XL	XXL	XXXL
Länge	cm	65	70	75	80	87	95	105

Stoffverbrauch		XS	S	M	L	XL	XXL	XXXL
Stoffbreite 110 cm	cm	225	240	265	285	300	320	335
Stoffbreite 140 cm	cm	165	170	180	210	230	240	245

Den dazugehörigen Stoffplan findest du auf Seite 6 dieser Arbeitsanleitung.

Stoffempfehlung



In Bezug auf den Stoff hast du bei Marcia eine große Auswahl: wattierte Stoffe, Wollstoffe, Teddystoff, Leder, Jacquard oder Jeans.

