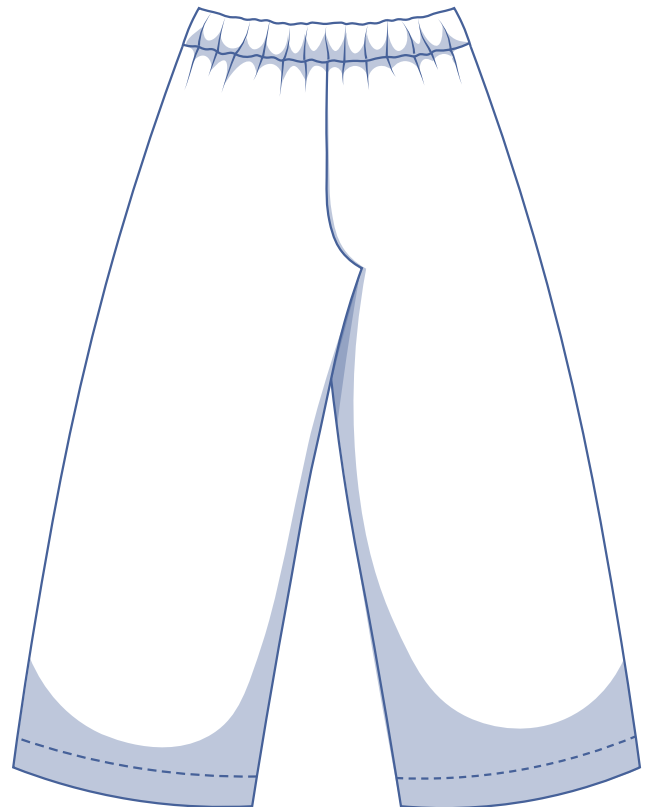
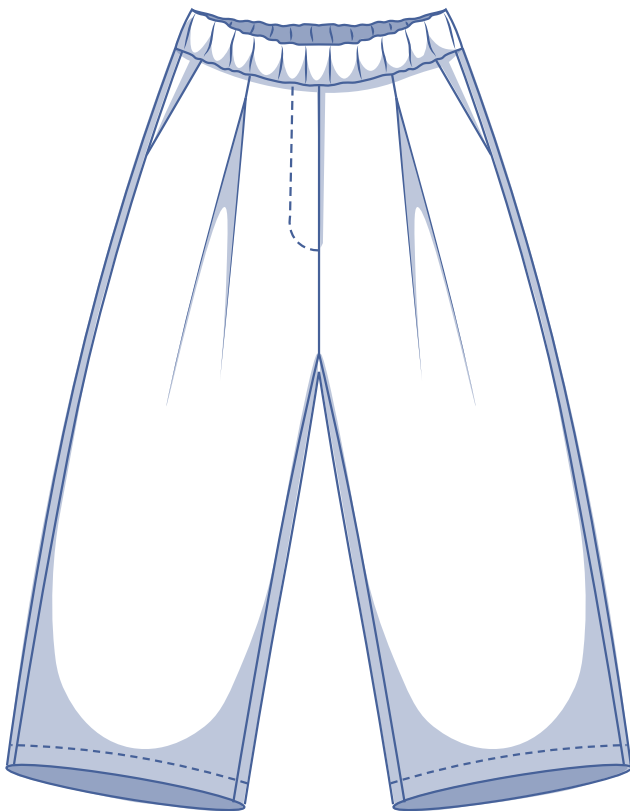


Freja Fibre Mood



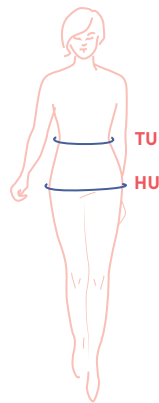
32 - 60

Unkompliziert, nonchalant und zeitlos. Wenn du **Benita** und **Peaches** zusammen in einen kreativen Shaker packst, dann entsteht daraus die Hose Freja. Freja hat weite Hosenbeine, elegante Falten im Vorderteil und praktische schräge eingesetzte Taschen. Diesmal darf es etwas schlichter sein, mit einem falschen Eingriff. Dank des Gummibands im Bund ziehst du die Hose ganz leicht an und aus. Die Länge hast du im Handumdrehen angepasst. Go for it.



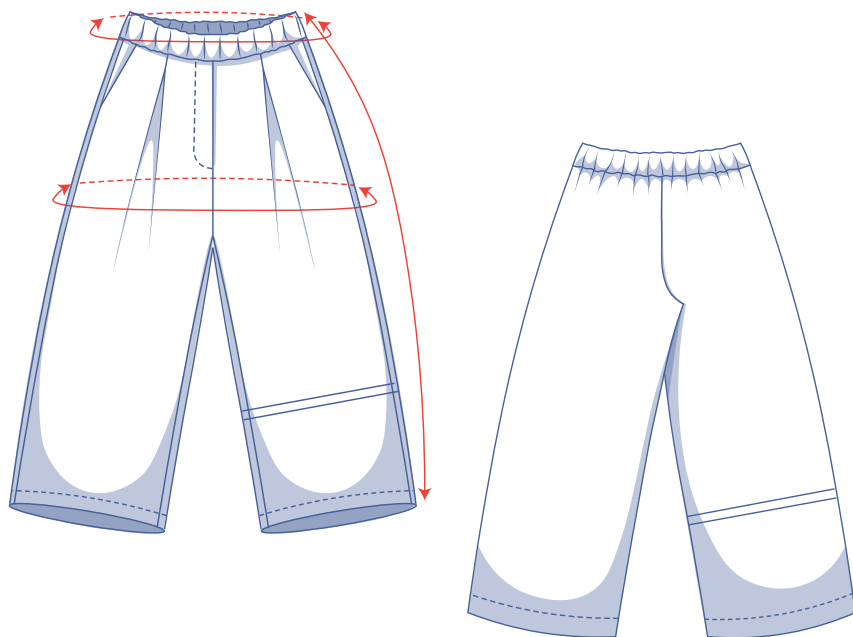
Größentabelle (in cm)

Größe	32	34	36	38	40	42	44	46	48	50	52	54	56	58	60
Körpergröße	160	164	166	167	168	169	170	171	172	172	172	172	172	172	172
TU (Taillenumfang)	66	68	70	74	78	82	84	88	94,5	101	107,5	114	120,5	127	133,5
HU (Hüftumfang)	86	90	94	97	100	103	106	109	115	120	125	130	135	140	145



Die Größe wählst du anhand des **Hüftumfangs**. Du wählst die Größe, die deinem Hüftumfang am nächsten kommt. Der Taillenumfang lässt sich dank des Gummibands im Bund problemlos anpassen.

Abmessungen Schnittmuster (in cm)



Die Abmessungen in dieser Tabelle sind die Abmessungen des Schnittmusters in Abhängigkeit vom verwendeten Stoff und sind als Hinweis zu verstehen. In den Abmessungen für die Breite sind zusätzliche cm (zusätzlich zu den reinen Körpermaßen) zugunsten des Tragekomforts und eines bestimmten Schnitts (= **weiter Schnitt**) enthalten.

== Hier verkürzt oder verlängerst du das Schnittmuster

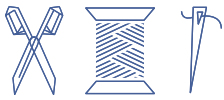
Größe	32	34	36	38	40	42	44	46	48	50	52	54	56	58	60
Seitenlänge	98,75	99,25	99,75	100,25	100,75	101,25	101,75	102,5	103,25	104	104,75	105,5	106,25	107	107,75
Taillenumfang mit Gummiband	68	70	72	76	80	84	86	90	96,5	103	109,5	116	122,5	129	135,5
Taillenumfang ohne Gummiband	83,25	85,25	87,25	91,25	95,25	99,25	101,25	105,25	111,75	118,25	124,75	131,25	137,75	144,25	150,75
Hüftumfang	110,25	114,25	118,25	121	124,25	127,25	130,25	133,5	139,5	144,75	149,75	155	160	165,25	170,25

Vergleiche die angegebenen Längen mit den gemessenen oder gewünschten Längen. Die Hose kannst du **verlängern** oder **verkürzen**, indem du die Schnittmusterteile in Höhe der markierten doppelten Linie durchschneidest und die Schnittmusterteile um x cm auseinanderziehst oder übereinanderlegst. Achte darauf, dass die VM-, die RM-Linie sowie die Seitennähte gerade fortlaufen.

ACHTUNG

Du musst den Stoffverbrauch an diese Änderungen anpassen.

Material



- Nähgarn
- Gummiband (5 cm breit): siehe Tabelle
- Futter: max. 30 cm
- Stoff: siehe Tabelle

Gummiband		32	34	36	38	40	42	44	46	48	50	52	54	56	58	60
Länge	cm	71	73	75	79	83	87	89	93	99,5	106	112,5	119	125,5	132	138,5

Stoffverbrauch		32	34	36	38	40	42	44	46	48	50	52	54	56	58	60
Stoffbreite 110 cm	cm	210	210	215	215	225	235	240	240	240	240	245	245	250	270	295
Stoffbreite 140 cm	cm	180	185	190	200	205	210	210	210	215	215	220	245	245	245	245

Den dazugehörigen Stoffplan findest du auf Seite 6 dieser Arbeitsanleitung.

Stoffempfehlung



Die Hose Freja ist so einfach aufgebaut, dass du beim Stoff die freie Auswahl hast. Sowohl festere Stoffe (Popeline, Jeans...) als auch (semi-) weich fallende Stoffe (Viskose (-Crêpe), Wollcrêpe, Gabardine, Satin, Lyocell, Cord (-Samt)...) können verwendet werden. Aber du musst dich selbstverständlich nicht auf Webstoffe beschränken, auch Strickstoffe (French Terry, Sweatshirtstoff, Jacquard...) sind perfekt.

**My soul
is fed
with needle
and
thread**

