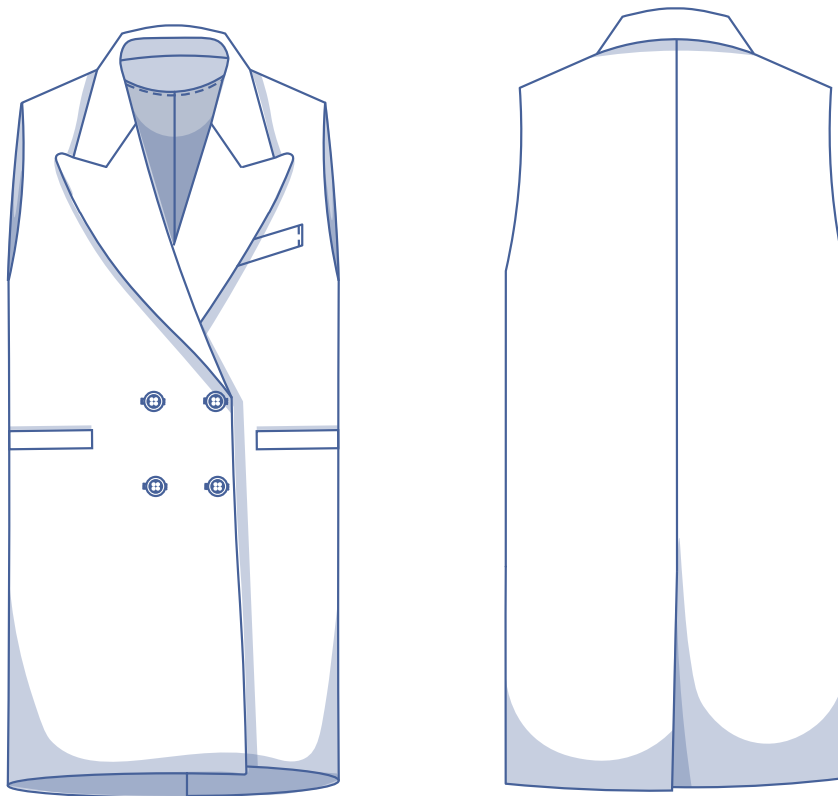


Elba by Fibre ood



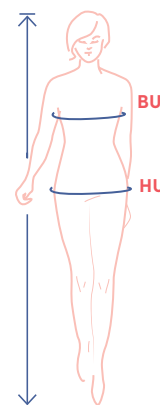
XS - XXXL

Erinnerst du dich noch an [Hunter](#)? Er war unsere Inspiration für die Weste „quattro stagioni“. Da es manchmal etwas mehr sein darf, haben wir fünf ins Auge springende Details im Vorderteil: einen eleganten Kragen mit Revers, eine doppelte Knopfleiste, Schulterfüllungen, eine Brusttasche mit Paspel und eingesetzte Taschen. Wenn sie vollständig gefüttert ist, wirkt sie besonders luxuriös. Der Mantelschlitz garantiert ausreichend Bewegungsfreiheit. Du wirst garantiert allen die Show stehlen, wenn du Elba mit der Hose Freja oder [Peaches](#) aus demselben Stoff kombinierst. Dies wird mit Sicherheit ein Klassiker für jede Jahreszeit. Zeitlos und ein bisschen androgyn.



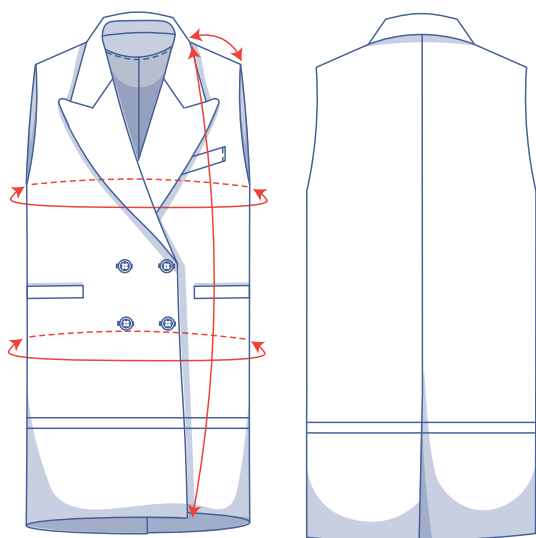
Größentabelle (in cm)

Größe	XS		S		M		L		XL		XXL		XXXL		
	32	34	36	38	40	42	44	46	48	50	52	54	56	58	60
Körpergröße	160	164	166	167	168	169	170	171	172	172	172	172	172	172	172
BU (Brustumfang)	76	80	84	88	92	96	100	104	110	116	122	128	134	140	146
HU (Hüftumfang)	86	90	94	97	100	103	106	109	115	120	125	130	135	140	145



Die Größe wählst du anhand des **Brustumfangs**. Ist dein Hüftumfang größer als der Hüftumfang in der Größentabelle? Dann prüfe in der folgenden Tabelle mit den Abmessungen für den Hüftumfang, ob die Weite ausreichend ist oder ob du diese Maße anpassen musst. Das kannst du ganz einfach machen, indem du beim Übertragen des Schnittmusters von der Linie der einen Größe zur Linie einer anderen Größe wechselst.

Abmessungen Schnittmuster (in cm)



— Hier verkürzt oder verlängerst du das Schnittmuster

Die Abmessungen in dieser Tabelle sind die Abmessungen des Schnittmusters in Abhängigkeit vom verwendeten Stoff und sind als Hinweis zu verstehen. Im Hinblick auf den Tragekomfort und um einen bestimmten Schnitt zu bekommen (= einen **bequemen Schnitt**) ist in den Breitemaßen zusätzliche Weite (zusätzlich zu den reinen Körpermaßen) berücksichtigt. Je nach gewünschtem Schnitt kannst du dich entscheiden, eventuell eine Größe kleiner oder größer als die ausgewählte Größe zu nähen.

Größe	XS	S	M	L	XL	XXL	XXXL
Länge	92,5	94,25	96	97,75	100,25	102,5	104,75
Schulterlänge	15,5	16	16,5	17,25	17,75	18,5	19
Brustumfang	92	100	108	116	126	138	150
Hüftumfang	97,75	105,75	113,75	121,75	131,75	143,75	155,75

Vergleiche die angegebenen Längen mit den gemessenen oder gewünschten Längen. Das Mantel kannst du **verlängern** oder **verkürzen**, indem du die Schnittmusterteile in Höhe der markierten doppelten Linie durchschneidest und die Schnittmusterteile um x cm auseinanderziehst oder übereinanderlegst. Achte darauf, dass die VM-, die RM-Linie sowie die Seitennähte gerade fortlaufen.

ACHTUNG

Du musst den Stoffverbrauch an diese Änderungen anpassen.

Material



- Nähgarn
- Bügelvlies: max. 285 cm
- Knöpfe (Ø 2,5 cm): 6
- Schulterfüllungen: 2
- Futter: siehe Tabelle
- Stoff: siehe Tabelle

Stoffverbrauch Futter		XS	S	M	L	XL	XXL	XXXL
Stoffbreite 110 cm	cm	135	165	170	200	205	210	215
Stoffbreite 140 cm	cm	115	115	120	120	175	180	185

Den dazugehörigen Stoffplan findest du auf Seite 6 dieser Arbeitsanleitung.

Stoffverbrauch Stoff		XS	S	M	L	XL	XXL	XXXL
Stoffbreite 110 cm	cm	260	285	330	335	345	350	355
Stoffbreite 140 cm	cm	220	225	230	235	245	255	275

Den dazugehörigen Stoffplan findest du auf Seite 6 dieser Arbeitsanleitung.

Stoffempfehlung



Elba ist schön in einem ausreichend schweren Stoff, der dem Modell genügend Struktur verleiht. Wollstoffe oder Mischungen mit Wolle wie zum Beispiel gekochte Wolle, Gabardine, Tweed, Flanell ... eignen sich dabei sehr gut. Cord (-Samt), Jacquard, Leder oder Jeans sind aber auch gute Optionen.

**I'M IN THERAPY,
& SEWING
IS CHEAPER
THAN A
PSYCHIATRIST**

