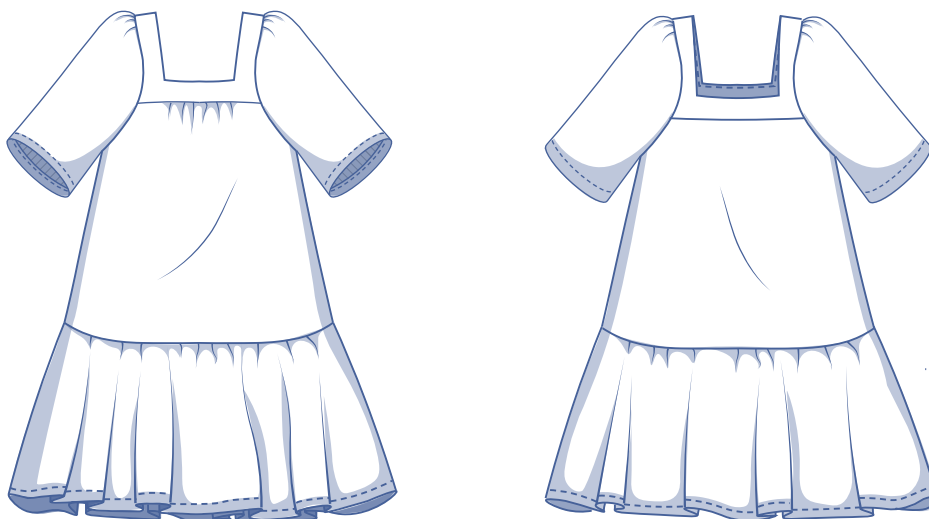
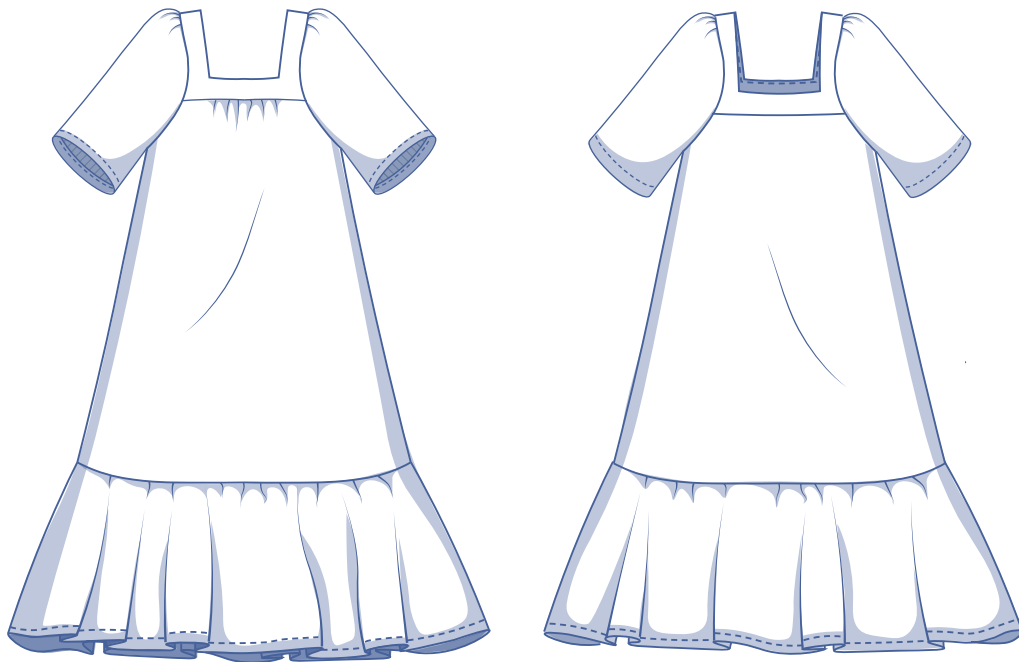


# Viva by Fibre Mood



**XS - XXXL**

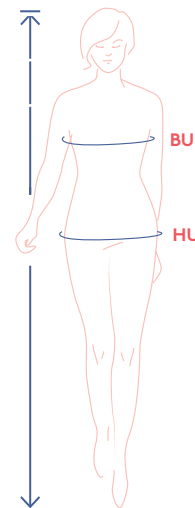
Ein authentisches Prinzessinnenkleid mit koketten Ärmeln und einem quadratischen Halsausschnitt. Das Vorderteil und die Ärmel entstehen aus den Kräuseln im Oberteil. Wir haben uns für einen langen Volant unten entschieden. Wenn du es gern schlichter haben möchtest, dann lässt du den einfach weg. Du musst dich außerdem nicht mit einem Verschluss aufhalten, dieses Modell ziehst du einfach über den Kopf. Viva Viva!



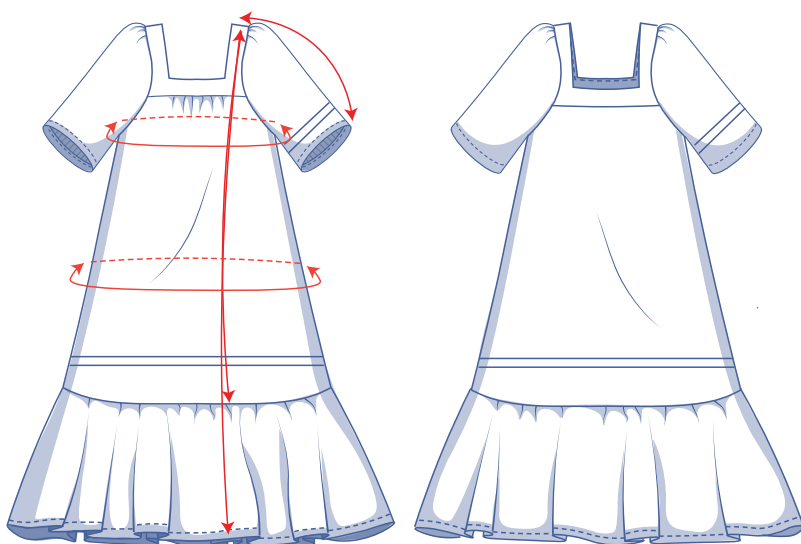
## Größentabelle (in cm)

Größe	XS		S		M		L		XL		XXL		XXXL		
	32	34	36	38	40	42	44	46	48	50	52	54	56	58	60
Körperlänge	160	164	166	167	168	169	170	171	172	172	172	172	172	172	172
BU (Brustumfang)	76	80	84	88	92	96	100	104	110	116	122	128	134	140	146
HU (Hüftumfang)	86	90	94	97	100	103	106	109	115	120	125	130	135	140	145

Die Größe wählst du am besten anhand des **Brustumfangs**. Ist dein Hüftumfang größer als der in der Größentabelle, dann schau in der folgenden Tabelle bei den Abmessungen für den Hüftumfang, um zu bestätigen, dass die Weite ausreichend ist oder ob du diese Größe anpassen musst. Das kannst du ganz einfach machen, indem du beim Übertragen des Schnittmusters von der Linie der einen Größe zur Linie einer anderen Größe wechselst.



## Abmessungen Schnittmuster (in cm)



== Hier verkürzt oder verlängerst du das Schnittmuster

Die Abmessungen in dieser Tabelle sind die Abmessungen des Schnittmusters in Abhängigkeit vom verwendeten Stoff und sind als Hinweis zu verstehen. Im Hinblick auf den Tragekomfort und um einen bestimmten Schnitt zu bekommen (= **einen weiten Schnitt**) ist in den Breitemaßen zusätzliche Weite (zusätzlich zu den reinen Körpermaßen) berücksichtigt. Je nach gewünschtem Schnitt kannst du dich entscheiden, eventuell eine Größe kleiner oder größer als die ausgewählte Größe zu nähen.

Größe	XS	S	M	L	XL	XXL	XXXL
Länge langes Kleid	122,5	123,75	124,75	125,75	128,5	130	131,75
Länge kurzes Kleid*	90	91	92,25	93,25	95,75	97,5	99
Ärmellänge**	41,5	42,75	44,5	46,25	48	50,25	52,5
Brustumfang	87,75	96,5	105,25	114,25	124,25	137,25	150,25
Hüftumfang	110,25	119	128	136,75	147	160	173

\* Für ein kurzes Kleid verkürzt du die Schnittmusterteile 1 und 3 bis zu dieser Gesamtlänge (inkl. Oberteil und Volant).

\*\* Inklusiv der Schulterlänge.

Vergleiche die angegebenen Längen mit den gemessenen oder gewünschten Längen. **Das Kleid und/ oder die Ärmel kannst du verlängern** oder **verkürzen**, indem du die Schnittmusterteile in Höhe der markierten doppelten Linie durchschneidest und die Schnittmusterteile um X cm auseinanderziehst oder übereinanderlegst. Achte darauf, dass die VM-, die RM-Linie sowie die Seitennähte gerade fortlaufen.



### ACHTUNG

Du musst den Stoffverbrauch an diese Änderungen anpassen.

## Material



- Nähgarn
- Bügelvlies: max. 60 cm
- Stoff: siehe Tabelle

Stoffverbrauch langes Kleid		XS	S	M	L	XL	XXL	XXXL
Stoffbreite 110 cm	cm	355	370	380	390	415	430	455
Stoffbreite 140 cm	cm	275	275	280	345	360	420	440

Den dazugehörigen Stoffplan findest du auf Seite 6 dieser Arbeitsanleitung.

Stoffverbrauch kurzes Kleid		XS	S	M	L	XL	XXL	XXXL
Stoffbreite 110 cm	cm	295	310	320	330	355	370	395
Stoffbreite 140 cm	cm	235	235	240	315	330	360	380

## Stoffempfehlung



Hier gibt es viele Möglichkeiten. Popeline, Chambray, Lyocell, Musselin, Crêpe (Viskose, Polyester...), Satin, Broderie, Spitze... und wir könnten noch endlos weiter machen. Wenn du Fan von Statement-Ärmeln bist, dann wählst du einen steifen Stoff. Wir sind gespannt zu erfahren, wofür du dich entschieden hast.

# Proud to be #Sewista

