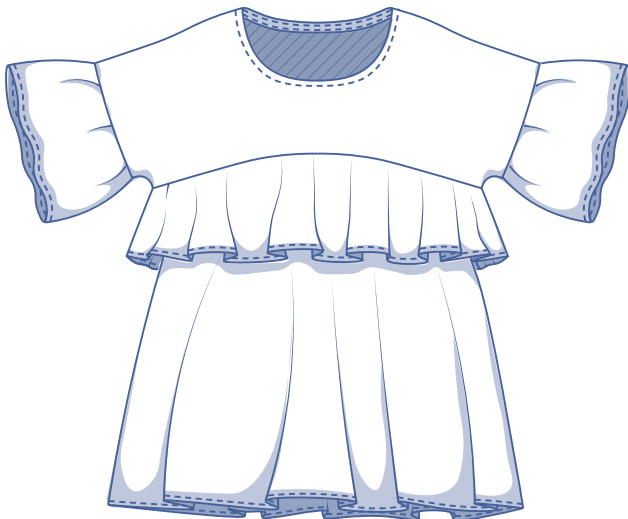
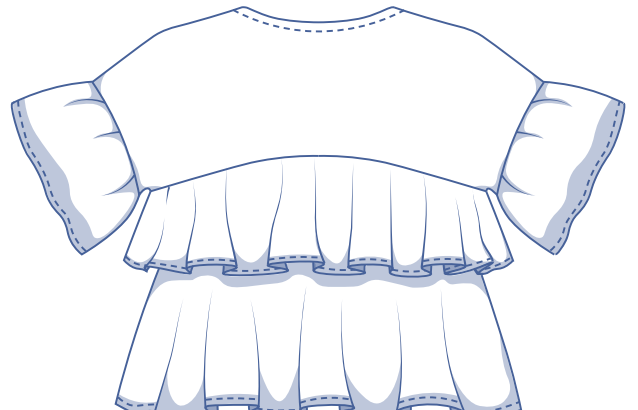
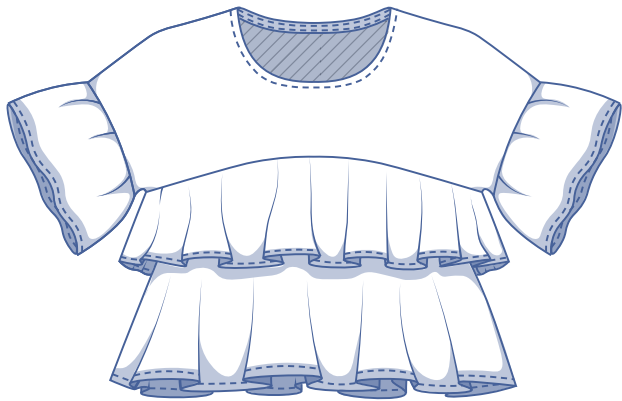


Simone by Fibre Mood



XS - XXXL

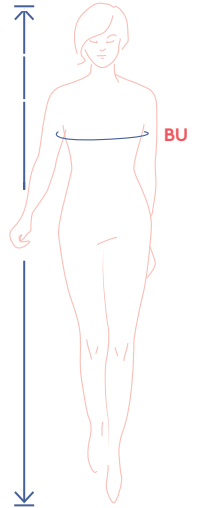
Mit Simone bist du ganz im Volant-Fieber. Dieses Schmuckstück hat großzügige gekräuselte Streifen am Oberteil und an den angeschnittenen Ärmeln. Den Rundhalsausschnitt versäuberst du mit Schrägband. Simone ist toll als Top, aber auch als Kleid. Dafür machst du den untersten Volant so lang wie du willst. One day I'll fly away ...



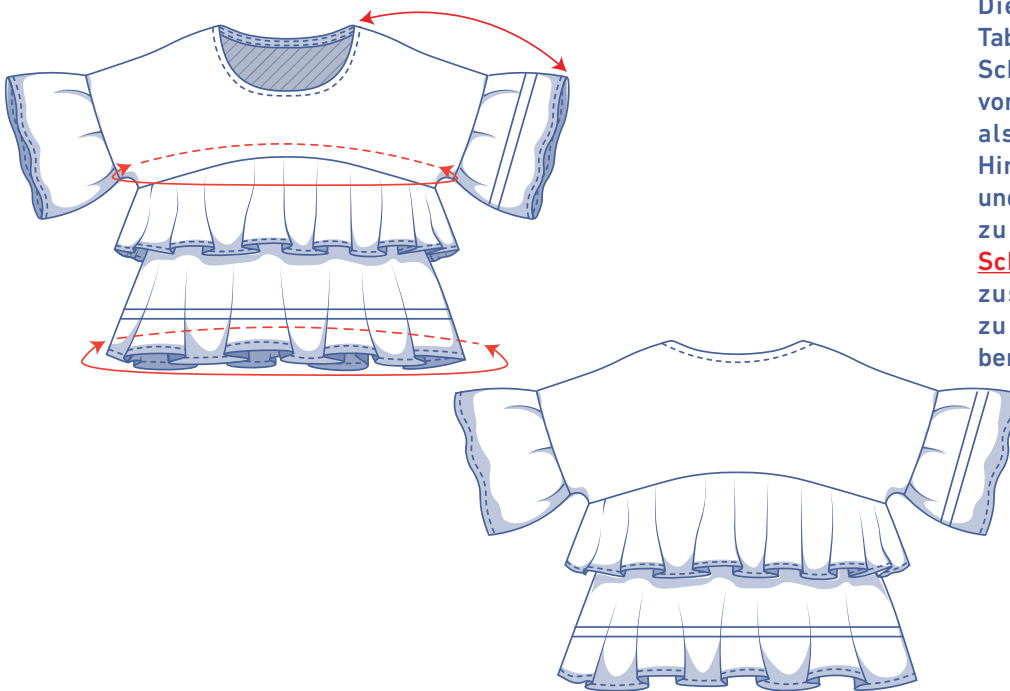
Größentabelle (in cm)

Größe	XS		S		M		L		XL		XXL		XXXL		
	32	34	36	38	40	42	44	46	48	50	52	54	56	58	60
Körperlänge	160	164	166	167	168	169	170	171	172	172	172	172	172	172	172
BU (Brustumfang)	76	80	84	88	92	96	100	104	110	116	122	128	134	140	146

Die Größe wählst du am besten anhand des **Brustumfangs**. Du wählst die Größe, die deinem Brustumfang am nächsten kommt.



Abmessungen Schnittmuster (in cm)



Die Abmessungen in dieser Tabelle sind die Abmessungen des Schnittmusters in Abhängigkeit vom verwendeten Stoff und sind als Hinweis zu verstehen. Im Hinblick auf den Tragekomfort und um einen bestimmten Schnitt zu bekommen (= **bequemer Schnitt**) ist in den Breitemaßen zusätzliche Weite (zusätzlich zu den reinen Körpermaßen) berücksichtigt.

== Hier verkürzt oder verlängerst du das Schnittmuster

Größe	XS	S	M	L	XL	XXL	XXXL
Länge Top	55,75	57,5	59,5	61,25	63,5	65,75	68
Länge des Kleids*	89,5	90,5	91,5	93,75	96,25	99	100,5
Ärmellänge**	35,75	37,75	40	42	45	48,25	51,5
Brustumfang	89	97	105	113	123	135	147
Saumumfang	125,25	138	150,75	163,5	179,5	198,5	217,25

* Wenn du Simone als Kleid nähen möchtest, verlängerst du das Schnittmusterstück 5 bis zu dieser Länge (inkl. VT/RT + Einsatz).

** Inklusiv der Schulterlänge.

Vergleiche die angegebenen Längen mit den gemessenen oder gewünschten Längen. Das Top und/ oder die Ärmel kannst du **verlängern** oder **verkürzen**, indem du die Schnittmusterstücke in Höhe der markierten doppelten Linie durchschneidest und die Schnittmusterstücke um X cm auseinanderziehst oder übereinanderlegst. Achte darauf, dass die VM-, die RM-Linie sowie die Seitennähte gerade fortlaufen.



ACHTUNG

Du musst den Stoffverbrauch an diese Änderungen anpassen.

Material



- Nähgarn
- Stoff: siehe Tabelle

Stoffverbrauch Top		XS	S	M	L	XL	XXL	XXXL
Stoffbreite 110 cm	cm	230	235	240	250	255	265	290
Stoffbreite 140 cm	cm	145	185	225	230	235	245	255

Den dazugehörigen Stoffplan findest du auf Seite 6 dieser Arbeitsanleitung.

Stoffverbrauch Kleid		XS	S	M	L	XL	XXL	XXXL
Stoffbreite 110 cm	cm	300	305	310	315	320	330	365
Stoffbreite 140 cm	cm	175	250	285	295	300	290	315

Stoffempfehlung



Für Simone wählst du einen gewebten Stoff. Mit einem steiferen Stoff wie Popeline oder Batist bekommst du ein üppiges Statement-Modell. Willst du ein weiches Modell, dann entscheidest du dich für einen weich fallenden Stoff (Seidensatin, Double Gauze, Viskosecrêpe oder Musselin).

Proud to be #Sewista

