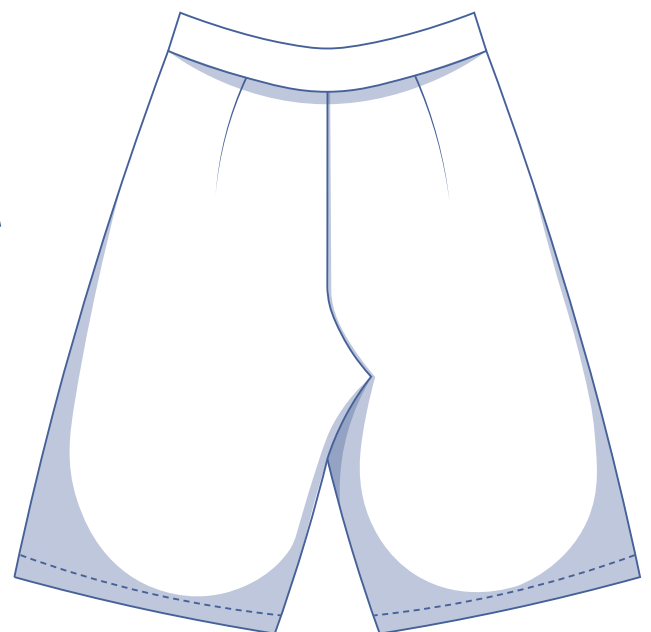
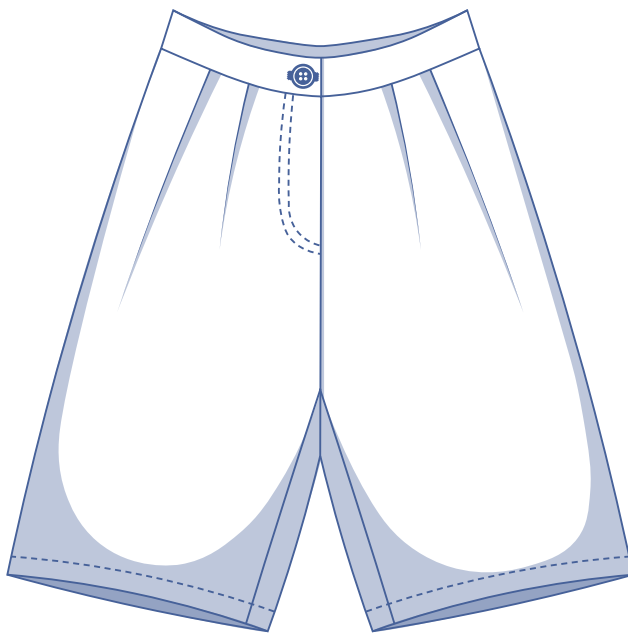


Rachel by Fibre Mood



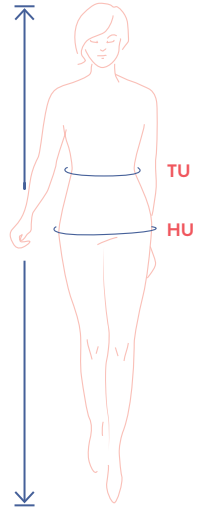
32 - 60

Bermuda season is here! Mit Rachel bekommt deine Garderobe zusätzlich ein schlichtes, aber elegantes Stück. Es lässt sich gut nähen und toll tragen. Wähle daher ruhig ein paar Stoffe aus, unter dem Motto: Einmal ist keinmal. Zwei Bundfalten im Vorderteil. Taillierungsabnäher im Rückenteil. Praktische Taschen in der Seitennaht. Saum oberhalb des Knies. Reißverschluss, Knopf. Fertig. Show those legs!



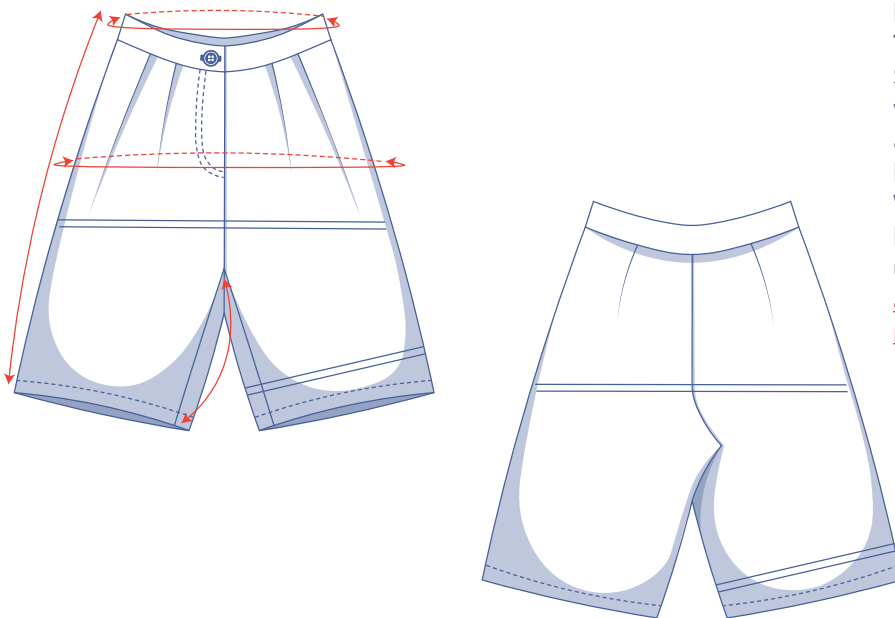
Größentabelle (in cm)

Größe	32	34	36	38	40	42	44	46	48	50	52	54	56	58	60
Körperlänge	160	164	166	167	168	169	170	171	172	172	172	172	172	172	172
TU (Taillenumfang)	66	68	70	74	78	82	84	88	94,5	101	107,5	114	120,5	127	133,5
HU (Hüftumfang)	86	90	94	97	100	103	106	109	115	120	125	130	135	140	145



Du wählst die Größe zunächst anhand des **Taillenumfangs**. Dabei wählst du die Größe, die deinem Taillenumfang am nächsten kommt. Als zweites schaust du dir die Größe an, die deinem Hüftumfang am nächsten kommt. Du kannst beim Übertragen des Schnittmusters von der Linie der einen Größe zur Linie einer anderen Größe übergehen.

Abmessungen Schnittmuster (in cm)



— Hier verkürzt oder verlängerst du das Schnittmuster

Die Abmessungen in dieser Tabelle sind die Abmessungen des Schnittmusters in Abhängigkeit vom verwendeten Stoff und sind als Hinweis zu verstehen. In den Maßen für die Breite ist zusätzliche Weite (zusätzlich zu den reinen Körpermaßen) für Tragekomfort und einen bestimmten Schnitt (**eng anliegend in Höhe der Taille, locker rund um die Hüften**) enthalten.

Größe	32	34	36	38	40	42	44	46	48	50	52	54	56	58	60
Seitenlänge*	62,25	62,75	63,25	63,75	64,25	64,75	65,25	65,75	66,25	66,75	67,25	67,75	68,25	68,75	69,25
innere Beinlänge	30,75	31	31	31	31,25	31,25	31,25	31,25	31,25	31,25	31,5	31,5	31,75	31,75	31,75
Taillenumfang	66	68	70	74	78	82	84	88	94,5	101	107,5	114	120,5	127	133,5
Hüftumfang**	95,75	99,75	103,75	106,75	110	113	116	119	125	130	135	140	145	150	155

* Inklusive Bund.

** Inklusive Faltenzugaben.

Vergleiche die angegebenen Längen mit den gemessenen oder gewünschten Längen. **Die Sitzhöhe und/oder die Hosenbeine kannst du verlängern oder verkürzen**, indem du die Schnittmusterteile in Höhe der markierten doppelten Linie durchschneidest und die Schnittmusterteile um X cm auseinanderziehst oder übereinanderlegst. Achte darauf, dass die VM-, die RM-Linie sowie die Seitennähte gerade fortlaufen.



ACHTUNG

Du musst den Stoffverbrauch an diese Änderungen anpassen.

Material



- Nähgarn
- Bügelvlies: max. 135 cm
- Knopf oder Druckknopf (Ø 1,8 cm): 1
- Nicht-teilbarer Reißverschluss: siehe Tabelle
- Stoff: siehe Tabelle

Reißverschluss		32	34	36	38	40	42	44	46	48	50	52	54	56	58	60
länge	cm	15	15	15	15	15	15	15	18	18	18	18	18	18	18	18

Stoff		32	34	36	38	40	42	44	46	48	50	52	54	56	58	60
Stoffbreite 110 cm	cm	135	135	135	140	165	165	170	170	170	210	215	220	230	235	245
Stoffbreite 140 cm	cm	120	135	135	135	135	140	140	140	145	150	165	165	170	170	170

Den dazugehörigen Stoffplan findest du auf Seite 6 dieser Arbeitsanleitung.

Stoffempfehlung



Hier ist vieles möglich. Rachel lässt sich problemlos aus Popeline (mit oder ohne Stretch) oder Chambray nähen. Leinen, Feincord, Gabardine oder sogar Leder sind perfekte Optionen.

Proud to be #Sewista

