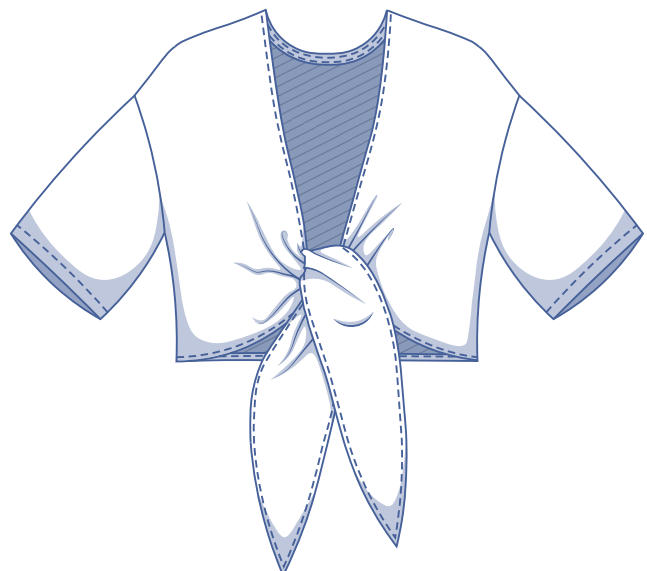
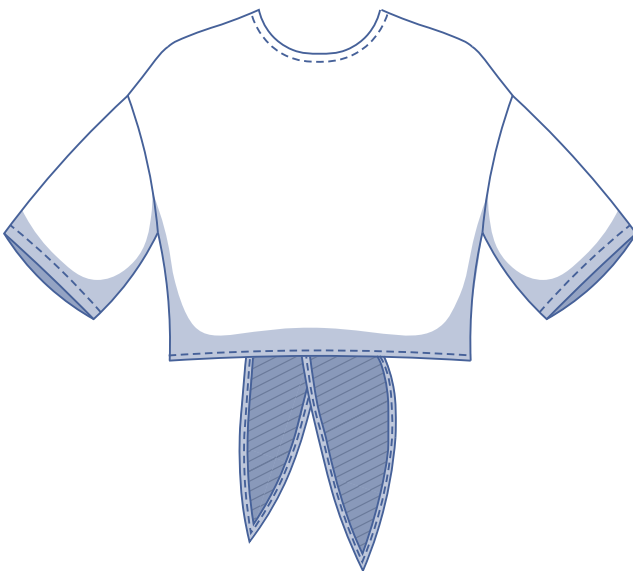
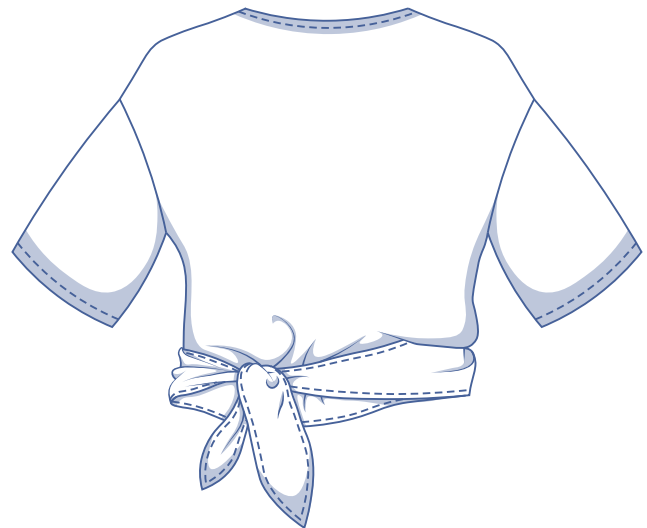
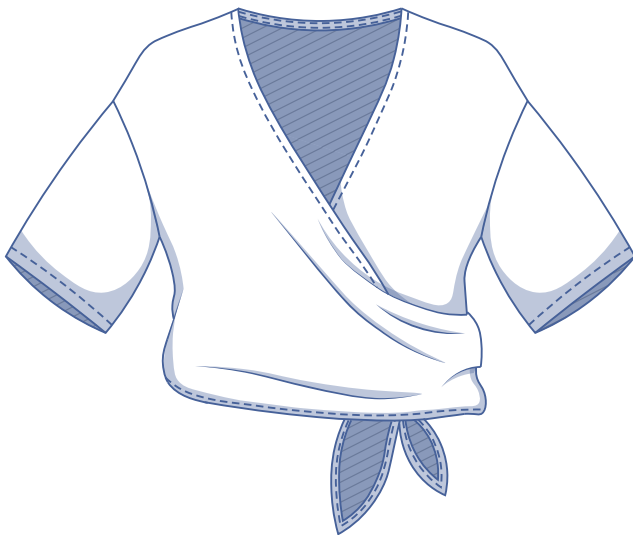


Milly by Fibre Mood



XS - XXXL

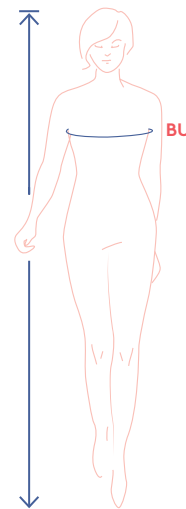
Mit Milly bist du um ein herrliches Rückendekolleté und zugleich einen Kimono reicher. Die Ärmel reichen nämlich bis zur Taille. Wenn du den Rundhalsausschnitt vorne trägst, kannst du die Bänder noch einmal um dich herum wickeln, um deine BH-Träger zu verstecken. Verkehrt herum getragen entscheidest du dich für den japanischen Stil. In jedem Fall mit einem Stoff wie Seide (oder Seidenimitat) oder Taft und mit großen bunten Blumen oder Kranichen. Du möchtest eher ein etwas höher geschlossenes Top? Dann verknote die Bänder im Rücken.



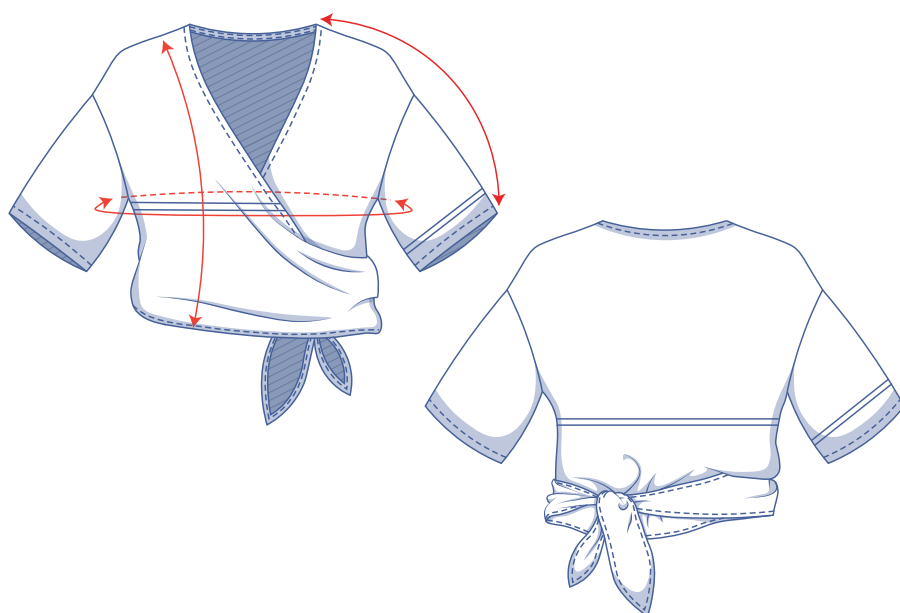
Größentabelle (in cm)

Größe	XS		S		M		L		XL		XXL		XXXL		
	32	34	36	38	40	42	44	46	48	50	52	54	56	58	60
Körperlänge	160	164	166	167	168	169	170	171	172	172	172	172	172	172	172
BU (Brustumfang)	76	80	84	88	92	96	100	104	110	116	122	128	134	140	146

Die Größe wählst du am besten anhand des **Brustumfangs**. Du wählst die Größe, die deinem Brustumfang am nächsten kommt.



Abmessungen Schnittmuster (in cm)



Die Abmessungen in dieser Tabelle sind die Abmessungen des Schnittmusters in Abhängigkeit vom verwendeten Stoff und sind als Hinweis zu verstehen. Im Hinblick auf den Tragekomfort und um einen bestimmten Schnitt zu bekommen (= **bequemer Schnitt**) ist in den Breitemaßen zusätzliche Weite (zusätzlich zu den reinen Körpermaßen) berücksichtigt.

== Hier verkürzt oder verlängerst du das Schnittmuster

Größe	XS	S	M	L	XL	XXL	XXXL
Länge	54,25	56	57,75	59,75	62	64,25	66,5
Ärmellänge*	44,25	45,75	47,5	49	50,75	52,5	54,25
Brustumfang	92,75	100,75	108,75	116,75	126,75	138,75	150,75

* Inklusive der Schulterlänge.

Vergleiche die angegebenen Längen mit den gemessenen oder gewünschten Längen. Das Top und/oder die Ärmel kannst du **verlängern** oder **verkürzen**, indem du die Schnittmusterteile in Höhe der markierten doppelten Linie durchschneidest und die Schnittmusterteile um X cm auseinanderziehst oder übereinanderlegst. Achte darauf, dass die VM-, die RM-Linie sowie die Seitennähte gerade fortlaufen.



ACHTUNG

Du musst den Stoffverbrauch an diese Änderungen anpassen.

Material



- Nähgarn
- Stoff: siehe Tabelle

Stoffverbrauch		XS	S	M	L	XL	XXL	XXXL
Stoffbreite 110 cm	cm	175	180	190	195	210	225	240
Stoffbreite 140 cm	cm	140	155	160	180	200	210	220

Den dazugehörigen Stoffplan findest du auf Seite 6 dieser Arbeitsanleitung.

Stoffempfehlung



Milly sieht in den verschiedensten Materialien prima aus. Du kannst aus gewebten und gestrickten Stoffen wählen: Chambray, Lyocell, Leinen, Interlock, French Terry... Entscheide dich in Abhängigkeit vom gewünschten Effekt für einen weich fallenden oder einen eher festeren Stoff. Ein weich fallender Stoff wie (Viskose-) Crêpe oder gewebte Viskose wirkt weniger voluminös. Wenn du etwas mehr Struktur oder Volumen haben möchtest, dann nähst du Milly zum Beispiel aus Popeline.

Proud to be #Sewista

