

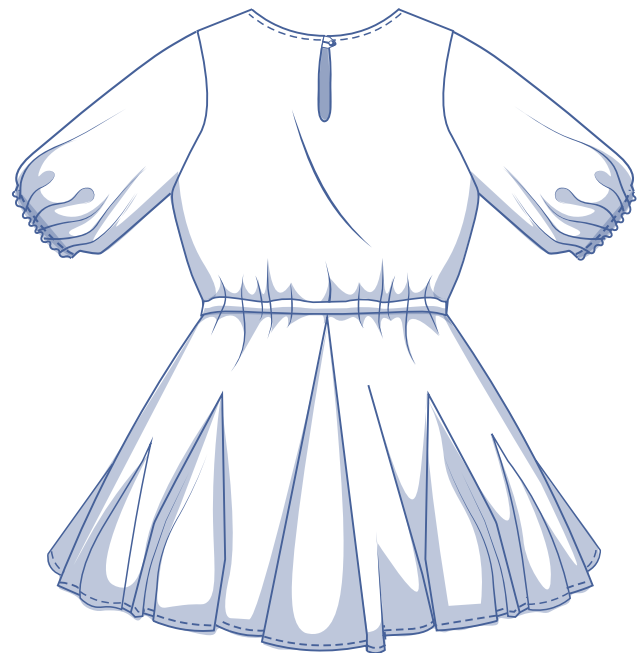
Meryll by Fibre ood

***✂✂



XS - XXXL

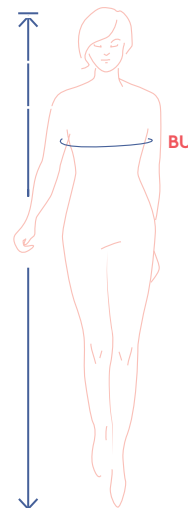
Absolut aktuell mit einem Hauch Folklore. Meryll erregt mit ihren charmanten Puffärmeln und den großzügigen keilförmigen Einsätzen Aufmerksamkeit. Zugegeben, die Einsätze machen etwas mehr Arbeit, aber die Mühe lohnt sich. Der Tunnelzug mit Schleife - oder Kordel, wenn du das wünschst - betont erfolgreich deine Taille. Den Rundhalsausschnitt versäuberst du mit Schrägband. Last but not least: Der niedliche Verschluss im Rückenteil mit Schlaufe und Knopf. Und - Magic Meryll is yours.



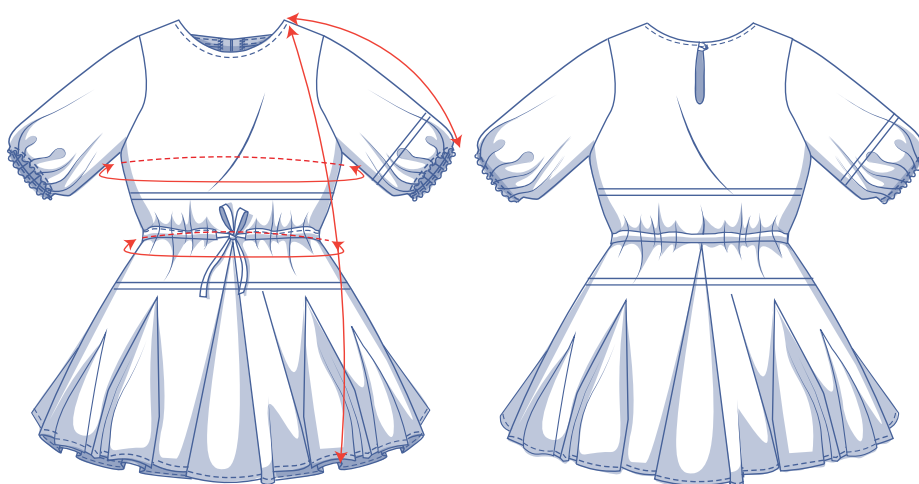
Größentabelle (in cm)

Größe	XS		S		M		L		XL		XXL		XXXL		
	32	34	36	38	40	42	44	46	48	50	52	54	56	58	60
Körperlänge	160	164	166	167	168	169	170	171	172	172	172	172	172	172	172
BU (Brustumfang)	76	80	84	88	92	96	100	104	110	116	122	128	134	140	146

Die Größe wählst du am besten anhand des **Brustumfangs**. Du wählst die Größe, die deinem Brustumfang am nächsten kommt.



Abmessungen Schnittmuster (in cm)



== Hier verkürzt oder verlängerst du das Schnittmuster

Die Abmessungen in dieser Tabelle sind die Abmessungen des Schnittmusters in Abhängigkeit vom verwendeten Stoff und sind als Hinweis zu verstehen. Im Hinblick auf den Tragekomfort und um einen bestimmten Schnitt zu bekommen (= **bequem rund um die Brust und weit rund um die Hüften**) ist bei den Maßen für die Breite zusätzliche Weite (zu den reinen Körpermaßen) berücksichtigt.

Größe	XS	S	M	L	XL	XXL	XXXL
Länge	87,25	88,25	89,5	91,5	94,25	96,75	98,25
Ärmellänge*	41,5	43,25	44,75	46,25	48	49,5	51,25
Brustumfang	87,5	95,5	103,5	111,5	121,5	133,5	145,5
Taillenumfang	85,5	89,5	97,5	103,5	114	127	140

* Inklusive der Schulterlänge.

Vergleiche die angegebenen Längen mit den gemessenen oder gewünschten Längen. **Das Kleid und/oder die Ärmel kannst du verlängern** oder **verkürzen**, indem du die Schnittmüsterteile in Höhe der markierten doppelten Linie durchschneidest und die Schnittmüsterteile um X cm auseinanderziehst oder übereinanderlegst. Achte darauf, dass die VM-, die RM-Linie sowie die Seitennähte gerade fortlaufen.



ACHTUNG

Du musst den Stoffverbrauch an diese Änderungen anpassen.

Material



- Nähgarn
- Bügelvlies: max. 20 cm
- Knopf (Ø 1,5 cm): 1
- Gummiband* (0,5 cm): siehe Tabelle
- Kordel/Band: siehe Tabelle (optional: du kannst auch das Schnittmusterstück für die Schleife verwenden)
- Stoff: siehe Tabelle

Gummiband		XS	S	M	L	XL	XXL	XXXL
Länge pro Ärmelsaum	cm	30	32	34	36	38	40	42
Gesamtlänge	cm	60	64	68	72	76	80	84

* Die genannten Abmessungen (inklusive Überkreuz genähter Bereich) des Gummibands sind als Hinweis zu verstehen und hängen von der Art des Gummibands ab. Du misst am besten an deinem eigenen Körper nach, um die genaue Länge zu ermitteln. Zu den gemessenen Werten jeweils 3 cm für den kreuzförmig genähten Bereich hinzurechnen.

Kordel/Band		XS	S	M	L	XL	XXL	XXXL
Länge	cm	170	170	170	170	215	215	215

Stoffverbrauch		XS	S	M	L	XL	XXL	XXXL
Stoffbreite 110 cm	cm	335	340	355	405	415	430	440
Stoffbreite 140 cm	cm	240	245	245	310	330	335	350

Den dazugehörigen Stoffplan findest du auf Seite 6 dieser Arbeitsanleitung.

Stoffempfehlung



Baumwollstoffe wie Baumwollvoile, Popeline, Broderie Anglaise, Chambray usw. sind sehr naheliegende Entscheidungen für Meryll. Aber es kommen auch eher fließende Stoffe wie Seide (Seidensatin), Lyocell, Crêpe oder Double Gauze in Frage.

Proud to be #Sewista

