

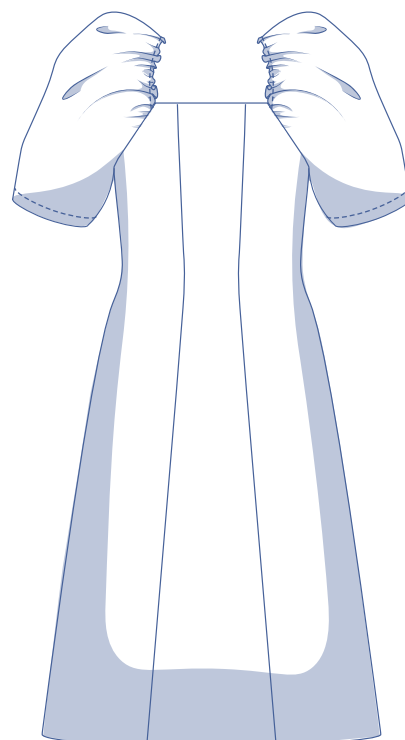
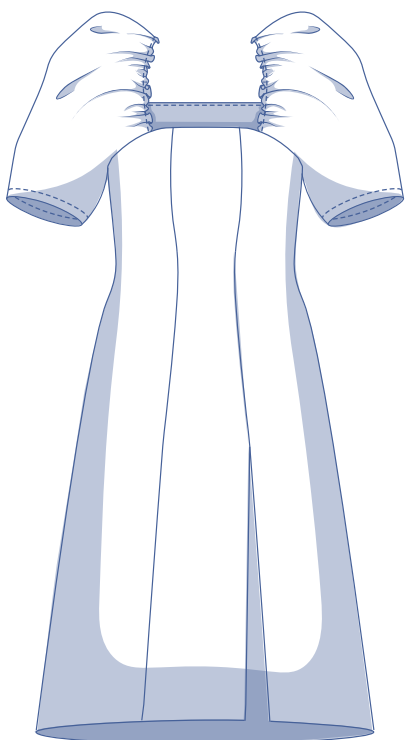
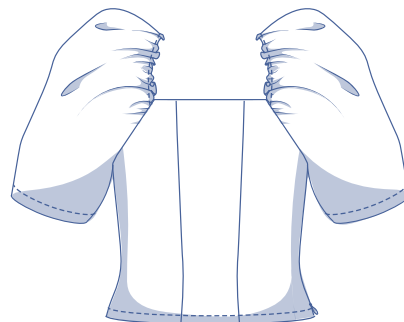
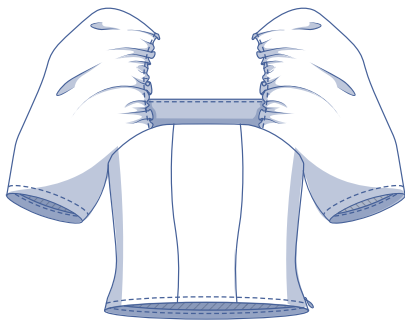
# Vanya by Fibre ood

\*\*\*



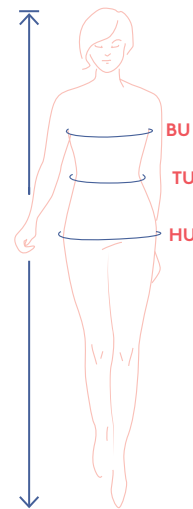
32 - 60

Vanya ist weit davon entfernt, ein alltägliches Modell zu sein. Wecke mit diesem eng anliegenden Kleid, das sich zum Saum hin zu einer A-Linie entwickelt, die Göttin in dir. Die herrlichen Statementärmel gehen bis zum Ellenbogen und haben eine Drapage mit Gummiband an den Schultern. Gut für einen Halsausschnitt in Form eines auffälligen Trapezes. Deine Kurven werden mit den Figurnähten schön betont. Ein Schlitz, so lang wie du möchtest, sorgt für zusätzlichen Sex-Appeal.



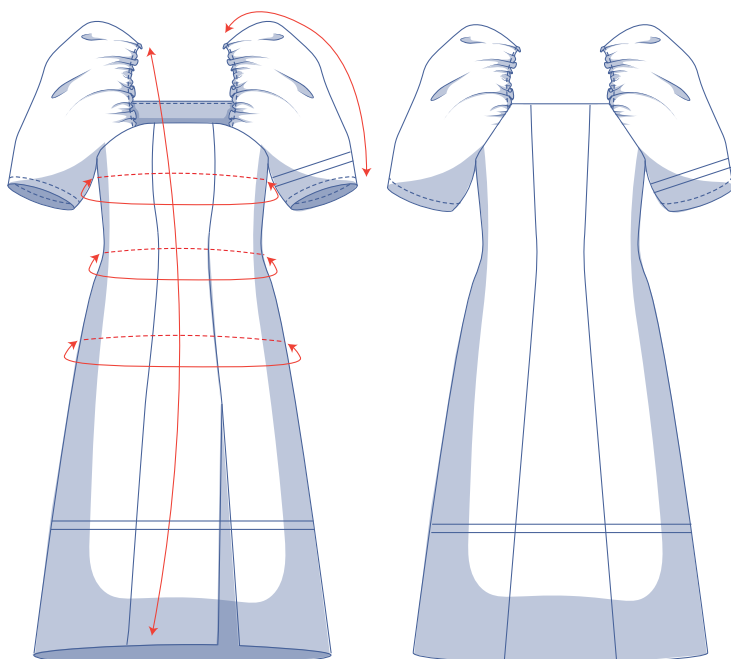
## Größentabelle (in cm)

Größe	32	34	36	38	40	42	44	46	48	50	52	54	56	58	60
Körperlänge	160	164	166	167	168	169	170	171	172	172	172	172	172	172	172
BU (Brustumfang)	76	80	84	88	92	96	100	104	110	116	122	128	134	140	146
TU (Taillenumfang)	66	68	70	74	78	82	84	88	94,5	101	107,5	114	120,5	127	133,5
HU (Hüftumfang)	86	90	94	97	100	103	106	109	115	120	125	130	135	140	145



Die Größe wählst du am besten anhand des **Brustumfangs**. Ist dein Taillen-/ Hüftumfang größer als der dazugehörige Umfang in der Größentabelle, dann prüfe die Abmessungen in der folgenden Tabelle, um zu bestätigen, dass ausreichend Platz ist oder dass du diese Größen anpassen musst. Das kannst du ganz einfach machen, indem du beim Übertragen des Schnittmusters von der Linie der einen Größe zur Linie einer anderen Größe wechselst.

## Abmessungen Schnittmuster (in cm)



== Hier verkürzt oder verlängerst du das Schnittmuster

Die Abmessungen in dieser Tabelle sind die Abmessungen des Schnittmusters in Abhängigkeit vom verwendeten Stoff und sind als Hinweis zu verstehen. Im Hinblick auf den Tragekomfort und um einen bestimmten Schnitt zu bekommen (= **eng anliegend**), ist in den Breitemaßen zusätzliche Weite (zusätzlich zu den reinen Körpermaßen) enthalten.

Größe	32	34	36	38	40	42	44	46	48	50	52	54	56	58	60
Länge	123,25	123,75	124,25	124,75	125,25	125,5	126	126,5	128,5	129	129,75	130,5	131	131,75	132,5
Länge des Tops	48,25	49	49,75	50,25	51	51,75	52,5	53	54	55	55,75	56,75	57,5	58,5	59,5
Ärmellänge*	44,75	45,5	46,25	46,75	47,5	48,25	48,75	49,5	50,75	51,25	51,75	52,5	53	53,5	54
Brustumfang	80,5	84,5	88,5	92,5	96,5	100,5	104,5	108,5	114,5	120,75	126,75	132,75	138,75	144,75	150,75
Taillenumfang	70,25	72,25	74,25	78,25	82,25	86,25	88,25	92,25	98,75	105,25	111,75	118,25	124,75	131,25	137,75
Hüftumfang	96,25	100,25	104,25	107,25	110,25	113,25	116,25	119,25	125,25	130,25	135,25	140,25	145,25	150,25	155,25

\* Inklusive der Schulterlänge.

Vergleiche die angegebenen Längen mit den gemessenen oder gewünschten Längen. Das Kleid und/oder die Ärmel kannst du **verlängern** oder **verkürzen**, indem du die Schnittmusterteile in Höhe der markierten doppelten Linie durchschneidest und die Schnittmusterteile um X cm auseinanderziehst oder übereinanderlegst. Achte darauf, dass die VM-, die RM-Linie sowie die Seitennähte gerade fortlaufen.



### ACHTUNG

Du musst den Stoffverbrauch an diese Änderungen anpassen.

## Material



- Nähgarn
- Bügelvlies: max. 60 cm
- Verdeckter Reißverschluss: 40 cm (Kleid), 22 cm (Top)
- Elastische Kordel (Ø 1,5 mm): siehe Tabelle
- Stoff: siehe Tabelle

elastische Kordel		32	34	36	38	40	42	44	46	48	50	52	54	56	58	60
Länge	cm	55,2	55,6	56	56,4	56,8	57,2	57,6	58	58,6	59,2	59,8	60,4	61	61,6	62,2

Stoff Kleid		32	34	36	38	40	42	44	46	48	50	52	54	56	58	60
Stoffbreite 110 cm	cm	285	285	290	290	295	295	305	320	325	330	330	330	335	400	440
Stoffbreite 140 cm	cm	265	285	290	290	290	290	295	295	300	300	305	305	335	335	340

Den dazugehörigen Stoffplan findest du auf Seite 6 dieser Arbeitsanleitung.

Stoff Top		32	34	36	38	40	42	44	46	48	50	52	54	56	58	60
Stoffbreite 110 cm	cm	135	135	140	140	145	145	145	175	175	180	180	185	185	195	200
Stoffbreite 140 cm	cm	105	110	110	110	115	115	125	135	145	155	160	165	170	175	180

**Stoffempfehlung** Vanya liebt viele Stoffe. Zum Beispiel Popeline, Lyocell, Leinen, Crêpe, Wollstoffe, Flanell, Leder, ein schöner gewebter Jacquard... Dieses Modell eignet sich sowohl für einfarbige Stoffe als auch für Stoffe mit einem Motiv.



# Proud to be #Sewista

