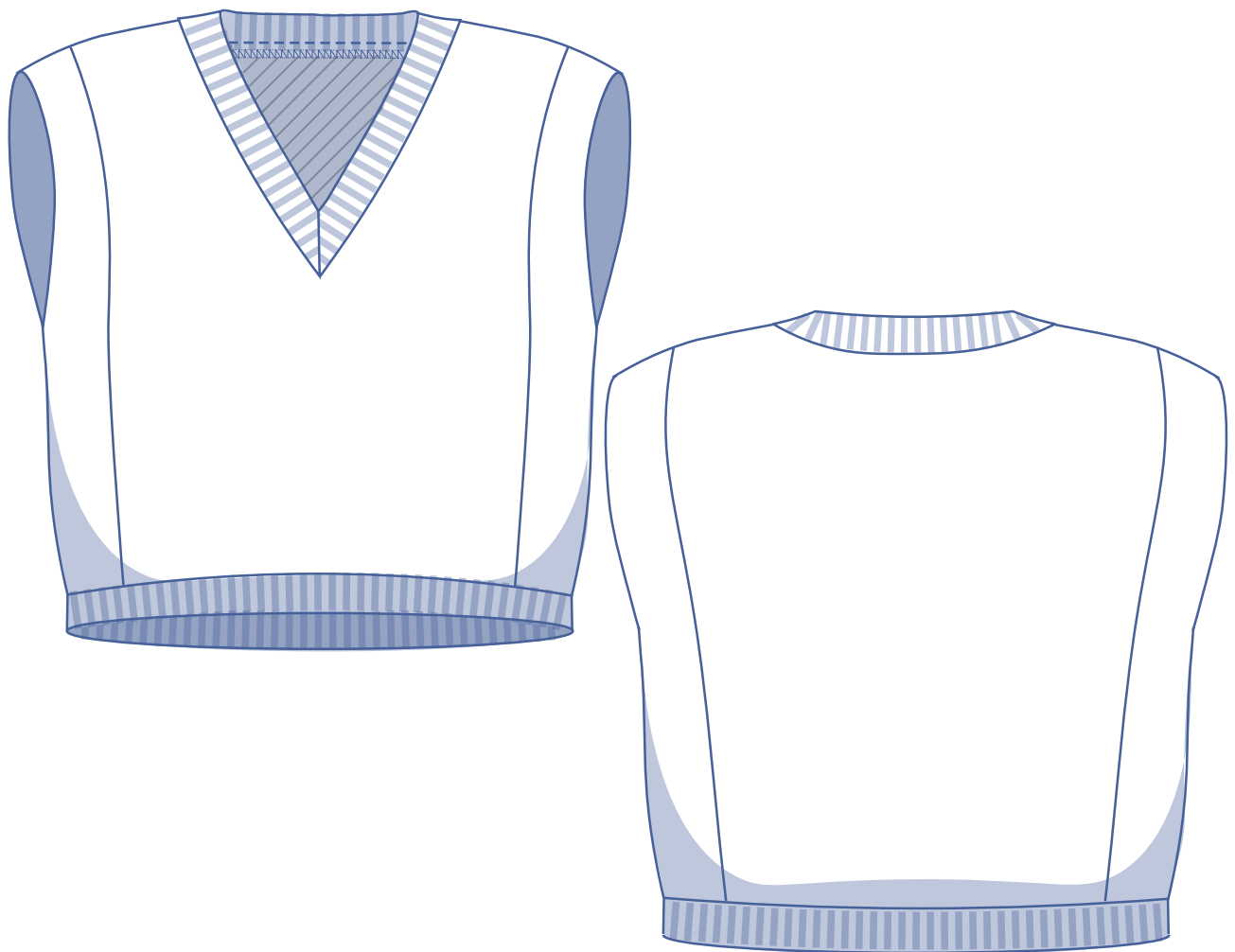


Jules by Fibre ood



2 - 14 Jahre

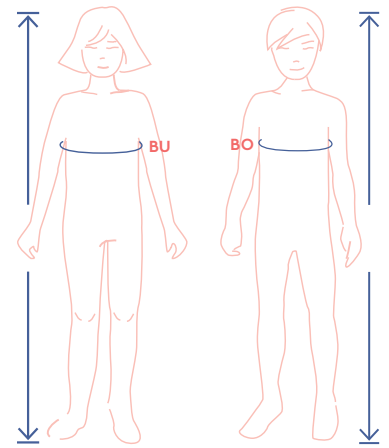
Jules der Pulli - oder besser der Pullunder - ist superniedlich. Auf jeden Fall im Partnerlook mit Mama Thea. Ein bequemer Body, ein großer V-Ausschnitt plus dehnbare gerippte Bündchen am Hals und am unteren Saum. Die separaten Bündchen am Hals und am unteren Saum. Die separaten Streifen an den Seitennähten, die an den Armausschnitten weiterlaufen, verleihen ihm zusätzlich Charakter. Voilà, mehr gibt es nicht zu sagen. Jules spricht für sich.



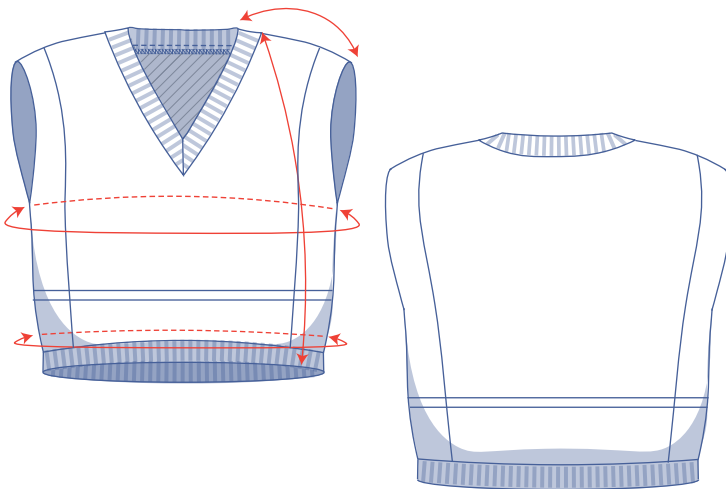
Größentabelle (in cm)

Größe	2	3	4	5	6	8	10	12	14
Körperlänge	92	98	104	110	116	125	137	150	160
BU (Brustumfang)	52	54	56	58	60	64	68	72	76

Die Größe wählst du am besten anhand des **Brustumfangs**. Du wählst die Größe, die deinem Brustumfang am nächsten kommt.



Abmessungen Schnittmuster (in cm)



== Hier verkürzt oder verlängerst du das Schnittmuster

Die Abmessungen in dieser Tabelle sind die Abmessungen des Schnittmusters in Abhängigkeit vom verwendeten Stoff und sind als Hinweis zu verstehen. Im Hinblick auf den Tragekomfort und um einen bestimmten Schnitt zu bekommen (= **bequemer Schnitt**) ist in den Breitemaßen zusätzliche Weite (zusätzlich zu den reinen Körpermaßen) berücksichtigt.

Größe	2	3	4	5	6	8	10	12	14
Länge*	35,5	37,5	39,75	41,75	44	48,25	52,5	56,75	61
Schulterlänge**	13,25	13,75	14,25	14,5	14,75	15,5	16,5	17,25	18,25
Brustumfang	68,5	70,5	72,5	74,5	76,5	80,5	84,5	88,5	92,5
Saumumfang***	63	65	67	69	71	75	79	83	87

* Inklusive Saumbund.

** Inklusive Halsbund.

*** Oberhalb des Saumbunds gemessen.

Vergleiche die angegebenen Längen mit den gemessenen oder gewünschten Längen. Das Top kannst du **verlängern** oder **verkürzen**, indem du die Schnittmustererteile in Höhe der markierten doppelten Linie durchschneidest und die Schnittmustererteile um x cm auseinanderziehst oder übereinanderlegst. Achte darauf, dass die VM-, die RM-Linie sowie die Seitennähte gerade fortlaufen.



ACHTUNG

Du musst den Stoffverbrauch an diese Änderungen anpassen.

Material



- Nähgarn
- Bündchenstoff (35 cm breit) : siehe Tabelle
- Stoff: siehe Tabelle

Bündchenstoff		2	3	4	5	6	8	10	12	14
	cm	25	25	25	25	25	30	30	30	30

Stoff		2	3	4	5	6	8	10	12	14
Stoffbreite 110 cm	cm	70	75	80	80	85	85	90	95	100
Stoffbreite 140 cm	cm	45	75	75	80	80	85	90	95	100

Den dazugehörigen Stoffplan findest du auf Seite 6 dieser Arbeitsanleitung.

Stoffempfehlung



Wenn du Jules aus einem grobgestrickten Stoff nähst, bekommst du mit Sicherheit ein supertrendiges Ergebnis. Aber du kannst dich natürlich auch für andere Strickstoffe entscheiden, zum Beispiel für French Terry, Sweatshirtstoff, (gerippte) Strickstoffe, gestrickte Jacquards... Das Hals- und Saumbündchen wird dann am besten aus (geripptem) Bündchenstoff zugeschnitten.

Proud to be #Sewista

