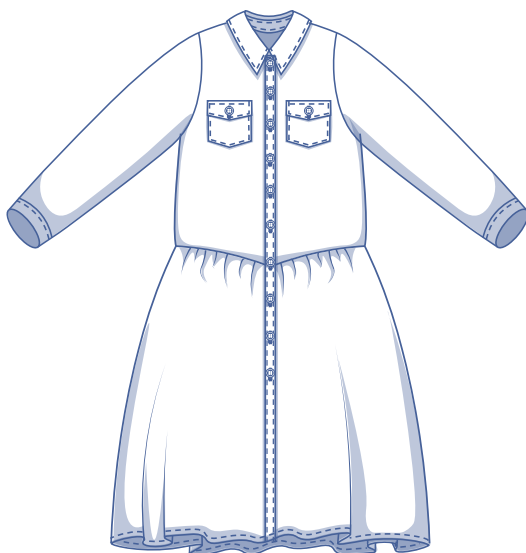
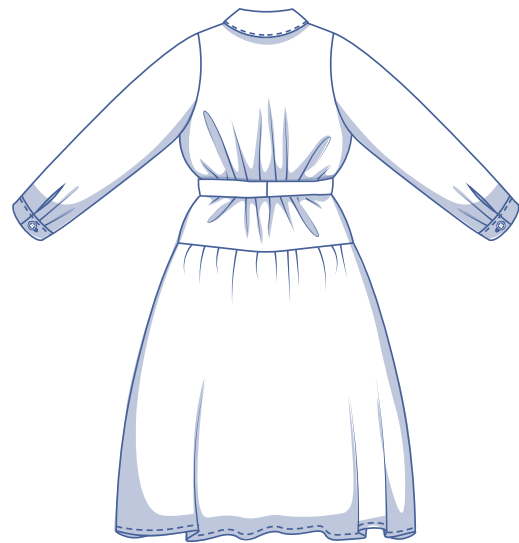
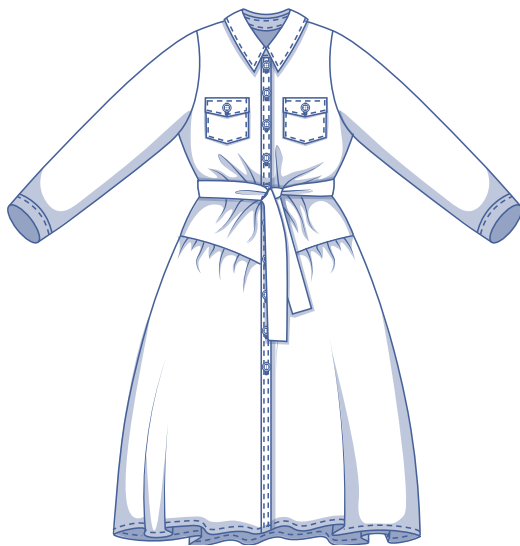


Harriette by Fibre ood



32 - 60

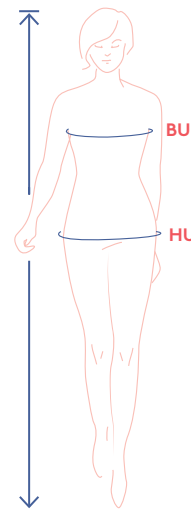
Harriette aka Calamity Jane? Aus Denimstoff genäht kann sie sofort aufs Pferd steigen und raus in die Prärie. In einem festen beigefarbenen oder olivgrünen Stoff ist es eher Miss Livingstone, I presume? Aber auch ein dezentes Blumenmuster steht diesem Blusenkleid fantastisch. Der Übergang vom Rock zum Oberteil ist gekräuselt. Toller Kragen, Brusttaschen mit Klappe, Ärmel mit Schlitz und Knopfleiste. Jetzt nur noch ein fester Gürtel und die Sache ist erledigt.



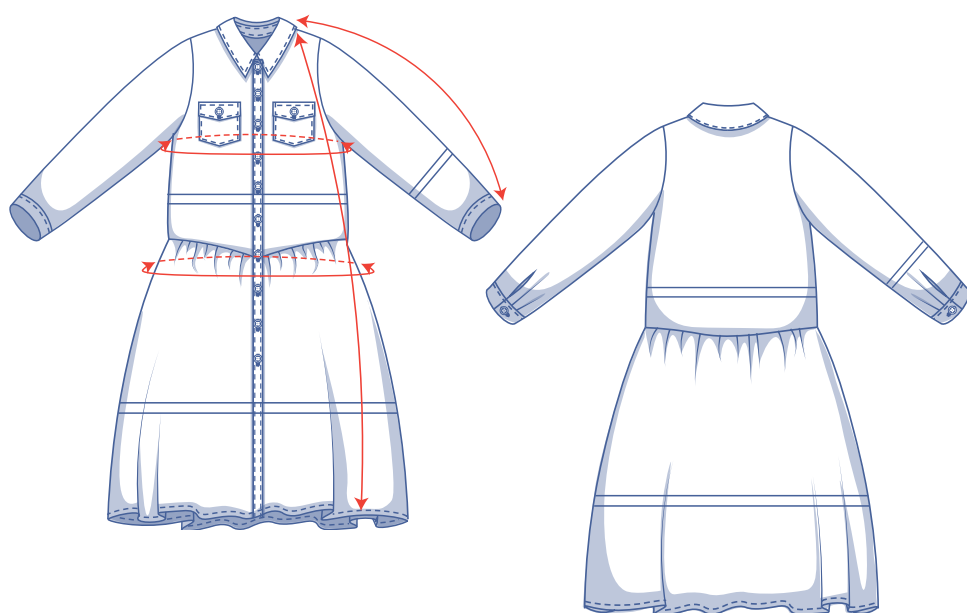
Größentabelle (in cm)

Größe	32	34	36	38	40	42	44	46	48	50	52	54	56	58	60
Körperlänge	160	164	166	167	168	169	170	171	172	172	172	172	172	172	172
BU (Brustumfang)	76	80	84	88	92	96	100	104	110	116	122	128	134	140	146
HU (Hüftumfang)	86	90	94	97	100	103	106	109	115	120	125	130	135	140	145

Die Größe wählst du anhand des **Brustumfangs**. Ist dein Hüftumfang größer als der in der Größentabelle, dann schau in die untenstehende Tabelle mit den Abmessungen beim Hüftumfang, um zu prüfen, ob die Weite ausreichend ist oder ob du diese Größe anpassen musst.



Abmessungen Schnittmuster (in cm)



Die Abmessungen in dieser Tabelle sind die Abmessungen des Schnittmusters in Abhängigkeit vom verwendeten Stoff und sind als Hinweis zu verstehen. Im Hinblick auf den Tragekomfort und um einen bestimmten Schnitt zu bekommen (= **einen bequemen Schnitt**) ist in den Breitemaßen zusätzliche Weite (zusätzlich zu den reinen Körpermaßen) berücksichtigt. Je nach gewünschtem Schnitt kannst du dich entscheiden, eventuell eine Größe kleiner oder größer als die ausgewählte Größe zu nähen.

== Hier verkürzt oder verlängerst du das Schnittmuster

Größe	32	34	36	38	40	42	44	46	48	50	52	54	56	58	60
Länge	120,75	121,25	122	122,5	123	123,5	126	126,75	130,5	131,25	132	132,75	133,75	134,5	135,25
Ärmellänge*	69,25	69,5	69,75	70,25	70,5	70,75	71	71,5	71,75	72,25	72,75	73	73,5	74	74,25
Brustumfang	89,25	93,25	97,25	101,25	105,25	109,25	113,25	117,25	123,25	129,25	135,25	141,25	147,25	153,25	159,25
Hüftumfang	152,75	159,25	165,75	170,75	175,75	180,5	185,5	190,25	198,5	206,75	215	223,25	231,5	239,75	248

* Inklusive der Schulterlänge und der Manschette.

Vergleiche die angegebenen Längen mit den gemessenen oder gewünschten Längen. Das Kleid und/oder die Ärmel kannst du **verlängern** oder **verkürzen**, indem du die Schnittmusterteile in Höhe der markierten doppelten Linie durchschneidest und die Schnittmusterteile um X cm auseinanderziehst oder übereinanderlegst. Achte darauf, dass die VM-, die RM-Linie sowie die Seitennähte gerade fortlaufen.



ACHTUNG

Du musst den Stoffverbrauch an diese Änderungen anpassen.

Material



- Nähgarn
- Bügelvlies: max. 135 cm
- Knöpfe (Ø 1,1 cm): siehe Tabelle
- Stoff: siehe Tabelle

Knöpfe	32	34	36	38	40	42	44	46	48	50	52	54	56	58	60
	16	16	16	16	16	16	16	16	17	17	17	17	17	17	17

Stoff		32	34	36	38	40	42	44	46	48	50	52	54	56	58	60
Stoffbreite 110 cm	cm	315	315	315	315	385	385	390	395	405	410	515	525	540	560	585
Stoffbreite 140 cm	cm	250	250	250	255	260	295	300	305	315	315	330	370	375	380	385

Den dazugehörigen Stoffplan findest du auf Seite 6 dieser Arbeitsanleitung.

Stoffempfehlung



Harriette liebt weich fallende Stoffe wie Musselin, Viskose (-Crêpe), Satin etc. Aber auch etwas festere Stoffe wie Popeline, Lyocell oder Leinen kommen auf jeden Fall in Frage. Einfarbig oder mit einem Motiv? Beides ist möglich, Webstoffe eignen sich etwas besser für die detaillierten Nähte.

Proud to be #Sewista

